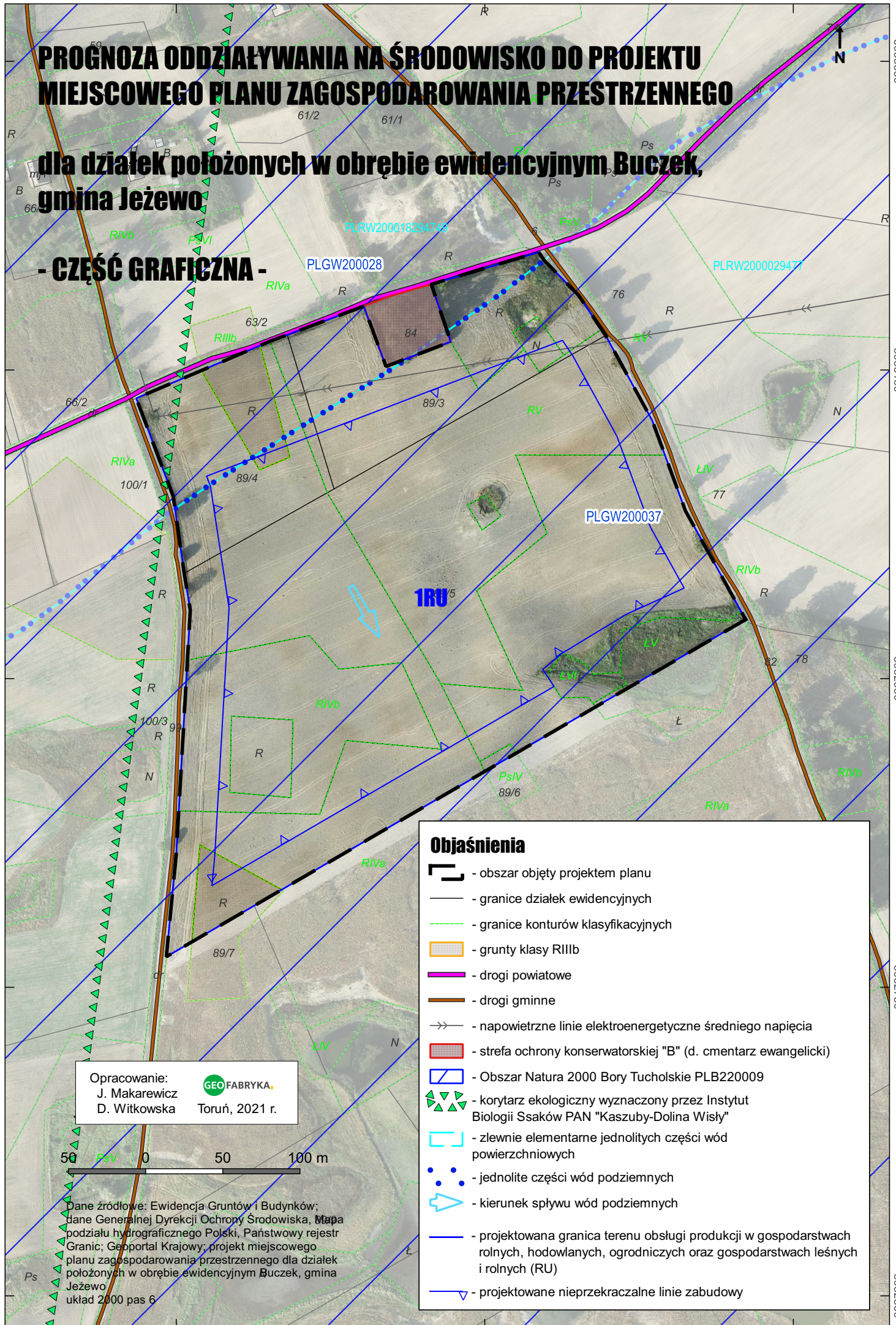


PROGNOZA ODDZIAŁYWANIA NA ŚRODOWISKO DO PROJEKTU MIEJSCOWEGO PLANU ZAGOSPODAROWANIA PRZESTRZENNEGO

dla działek położonych w obrębie ewidencyjnym Buczek,
gmina Jeżewo

- CZĘŚĆ GRAFICZNA -



Opracowanie:
J. Makarewicz
D. Witkowska

GEOFABRYKA
Toruń, 2021 r.

50 0 50 100 m

Dane źródłowe: Ewidencja Gruntów i Budynków;
dane Generalnej Dyrekcji Ochrony Środowiska, Mapa
podziału hydrograficznego Polski, Państwowy rejestr
Granic; Geoportal Krajowy; projekt miejscowego
planu zagospodarowania przestrzennego dla działek
położonych w obrębie ewidencyjnym Buczek, gmina
Jeżewo
układ 2000 pas 6

- ### Objaśnienia
- obszar objęty projektem planu
 - granice działek ewidencyjnych
 - granice konturów klasyfikacyjnych
 - grunty klasy RIIIb
 - drogi powiatowe
 - drogi gminne
 - napowietrzne linie elektroenergetyczne średniego napięcia
 - strefa ochrony konserwatorskiej "B" (d. cmentarz ewangelicki)
 - Obszar Natura 2000 Bory Tucholskie PLB220009
 - korytarz ekologiczny wyznaczony przez Instytut Biologii Ssaków PAN "Kaszuby-Dolina Wisły"
 - zlewnie elementarne jednolitych części wód powierzchniowych
 - jednolite części wód podziemnych
 - kierunek splotywu wód podziemnych
 - projektowana granica terenu obsługi produkcji w gospodarstwach rolnych, hodowlanych, ogrodniczych oraz gospodarstwach leśnych i rolnych (RU)
 - projektowane nieprzekraczalne linie zabudowy