

UCHWAŁA NR XLIII/345/2022
RADY GMINY JEŻEWO

z dnia 24 marca 2022 r.

w sprawie użytków ekologicznych
w granicach administracyjnych gminy Jeżewo

Na podstawie art. 18 ust. 2 pkt 15, art. 40 ust. 1 i art. 42 ustawy z dnia 8 marca 1990 r. o samorządzie gminnym (Dz. U. z 2022 r., poz. 559), art. 43, art. 44 oraz art. 45 ustawy z dnia 16 kwietnia 2004 r. o ochronie przyrody (t.j. Dz. U. z 2021 r. poz. 1098 ze zm.) w związku z art. 35 ust. 1 ustawy z dnia 23 stycznia 2009 r. o zmianie niektórych ustaw w związku ze zmianami w organizacji i podziale zadań administracji publicznej w województwie (Dz. U. z 2009 r. Nr 92, poz. 753 ze zm.), po uzgodnieniu treści uchwały z Regionalnym Dyrektorem Ochrony Środowiska w Bydgoszczy, Rada Gminy Jeżewo uchwała co następuje:

§ 1. Ustanawia się użytki ekologiczne w granicach administracyjnych gminy Jeżewo:

- 1) forma ochrony przyrody w postaci użytku ekologicznego położona na terenie Nadleśnictwa Dąbrowa na działce nr 3069/7 obręb Ciemniki, o powierzchni 1,08 ha, której granice określono w załączniku nr 1 do uchwały;
- 2) forma ochrony przyrody w postaci użytku ekologicznego położona na terenie Nadleśnictwa Dąbrowa na działce nr 3069/7 obręb Ciemniki, o powierzchni 0,40 ha, której granice określono w załączniku nr 2 do uchwały;
- 3) forma ochrony przyrody w postaci użytku ekologicznego położona na terenie Nadleśnictwa Dąbrowa na działkach nr 3070/1, 3071/1 obręb Ciemniki, o powierzchni 3,68 ha, której granice określono w załączniku nr 3 do uchwały;
- 4) forma ochrony przyrody w postaci użytku ekologicznego położona na terenie Nadleśnictwa Dąbrowa na działce nr 3091/3 obręb Ciemniki, o powierzchni 1,82 ha, której granice określono w załączniku nr 4 do uchwały;
- 5) forma ochrony przyrody w postaci użytku ekologicznego położona na terenie Nadleśnictwa Dąbrowa na działce nr 3133/1 obręb Czersk Świecki, o powierzchni 3,84 ha, której granice określono w załączniku nr 5 do uchwały;
- 6) forma ochrony przyrody w postaci użytku ekologicznego położona na terenie Nadleśnictwa Dąbrowa na działce nr 3050 obręb Nadleśnictwo Dąbrowa, o powierzchni 5,37 ha, której granice określono w załączniku nr 6 do uchwały;
- 7) forma ochrony przyrody w postaci użytku ekologicznego położona na terenie Nadleśnictwa Dąbrowa na działce nr 3110 obręb Nadleśnictwo Dąbrowa, o powierzchni 6,53 ha, której granice określono w załączniku nr 7 do uchwały;
- 8) forma ochrony przyrody w postaci użytku ekologicznego położona na terenie Nadleśnictwa Dąbrowa na działce nr 3125/4 obręb Nadleśnictwo Dąbrowa, o powierzchni 2,20 ha, której granice określono w załączniku nr 8 do uchwały;
- 9) forma ochrony przyrody w postaci użytku ekologicznego położona na terenie Nadleśnictwa Dąbrowa na działce nr 3136 obręb Nadleśnictwo Dąbrowa, o powierzchni 8,61 ha, której granice określono w załączniku nr 9 do uchwały;
- 10) forma ochrony przyrody w postaci użytku ekologicznego położona na terenie Nadleśnictwa Dąbrowa na działce nr 3152/1 obręb Nadleśnictwo Dąbrowa, o powierzchni 1,26 ha, której granice określono w załączniku nr 10 do uchwały;
- 11) forma ochrony przyrody w postaci użytku ekologicznego położona na terenie Nadleśnictwa Dąbrowa na działce nr 3156/2 obręb Nadleśnictwo Dąbrowa, o powierzchni 2,06 ha, której granice określono w załączniku nr 11 do uchwały;

- 12) forma ochrony przyrody w postaci użytku ekologicznego położona na terenie Nadleśnictwa Dąbrowa na działce nr 3064 obręb Nadleśnictwo Dąbrowa, o powierzchni 15,36 ha, której granice określono w załączniku nr 12 do uchwały;
- 13) forma ochrony przyrody w postaci użytku ekologicznego położona na terenie Nadleśnictwa Dąbrowa na działce nr 3116 obręb Nadleśnictwo Dąbrowa, o powierzchni 1,62 ha, której granice określono w załączniku nr 13 do uchwały;
- 14) forma ochrony przyrody w postaci użytku ekologicznego położona na terenie Nadleśnictwa Dąbrowa na działkach nr 3118, 3119 obręb Nadleśnictwo Dąbrowa, o powierzchni 9,68 ha, której granice określono w załączniku nr 14 do uchwały;
- 15) forma ochrony przyrody w postaci użytku ekologicznego położona na terenie Nadleśnictwa Dąbrowa na działce nr 3107/2 obręb Dubielno, o powierzchni 0,75 ha, której granice określono w załączniku nr 15 do uchwały;
- 16) forma ochrony przyrody w postaci użytku ekologicznego położona na terenie Nadleśnictwa Dąbrowa na działkach nr 3096/1, 3079/2 obręb Nadleśnictwo Dąbrowa, o powierzchni 5,50 ha, której granice określono w załączniku nr 16 do uchwały;
- 17) forma ochrony przyrody w postaci użytku ekologicznego położona na terenie Nadleśnictwa Osie na działce nr 5313/7 obręb Buczek, o powierzchni 9,48 ha, której granice określono w załączniku nr 17 do uchwały;
- 18) forma ochrony przyrody w postaci użytku ekologicznego położona na terenie Nadleśnictwa Osie na działkach nr 5322, 5323, 5331, 5332/3 obręb Buczek, o powierzchni 8,72 ha, której granice określono w załączniku nr 18 do uchwały;
- 19) forma ochrony przyrody w postaci użytku ekologicznego położona na terenie Nadleśnictwa Osie na działce nr 5325/13 obręb Buczek, o powierzchni 1,81 ha, której granice określono w załączniku nr 19 do uchwały;
- 20) forma ochrony przyrody w postaci użytku ekologicznego położona na terenie Nadleśnictwa Osie na działce nr 5335 obręb Buczek, o powierzchni 1,46 ha, której granice określono w załączniku nr 20 do uchwały;
- 21) forma ochrony przyrody w postaci użytku ekologicznego położona na terenie Nadleśnictwa Dąbrowa na działkach nr 3249/1, 3250 obręb Laskowice, o powierzchni 12,83 ha, której granice określono w załączniku nr 21 do uchwały;

§ 2. Położenie poszczególnych tworów przyrody w postaci użytków ekologicznych określają współrzędne w układzie PL-1992 zestawione w załącznikach nr od 1 do 21 do niniejszej uchwały.

§ 3. Szczególnym celem ochrony użytków ekologicznych na obszarach wskazanych w §1 pkt 1-21 jest zachowanie ze względów naukowych, przyrodniczych, dydaktycznych i krajobrazowych ekosystemów terenów leśnych, zabagnionych i łąkowych.

§ 4. W odniesieniu do użytków ekologicznych obowiązuje zakaz:

- 1) niszczenia, uszkodzenia lub przekształcania obiektu lub obszaru;
- 2) wykonywania prac ziemnych trwale zniekształcających rzeźbę terenu, z wyjątkiem prac związanych z zabezpieczeniem przeciwpowodziowym albo budową, odbudową, utrzymywaniem, remontem lub naprawą urządzeń wodnych;
- 3) uszkodzenia i zanieczyszczenia gleby;
- 4) dokonywania zmian stosunków wodnych, jeżeli zmiany te nie służą ochronie przyrody albo racjonalnej gospodarce rolnej, leśnej, wodnej lub rybackiej;
- 5) likwidowania, zasypywania i przekształcania naturalnych zbiorników wodnych oraz obszarów wodno-błotnych;
- 6) wylewania gnojowicy, z wyjątkiem nawożenia użytkowanych gruntów rolnych;
- 7) zmiany sposobu użytkowania ziemi;

- 8) wydobywania do celów gospodarczych skał, w tym torfu, oraz skamieniałości, w tym kopalnych szczątków roślin i zwierząt, a także minerałów i bursztynu;
- 9) umyślnego zabijania dziko występujących zwierząt, niszczenia nor, legowisk zwierzęcych oraz tarlisk i złożonej ikry, z wyjątkiem amatorskiego połowu ryb oraz wykonywania czynności związanych z racjonalną gospodarką rolną, leśną, rybacką i łowiecką;
- 10) zbioru, niszczenia, uszkodzenia roślin i grzybów na obszarach użytków ekologicznych, utworzonych w celu ochrony stanowisk, siedlisk lub ostoi roślin i grzybów chronionych.

§ 5. Nadzór nad użytkami ekologicznymi sprawuje odpowiednio:

- 1) dla użytków o których mowa w § 1 pkt 1-16 Nadleśnictwo Dąbrowa,
- 2) dla użytków o których mowa w § 1 pkt 17-21 Nadleśnictwo Osie.

§ 6. Z dniem wejścia w życie niniejszej uchwały, w związku z art. 35 ust. 1 ustawy z dnia 23 stycznia 2009 r. o zmianie niektórych ustaw w związku ze zmianami w organizacji i podziale zadań administracji publicznej w województwie (Dz. U. z 2009 r. Nr 29, poz. 753 ze zm.), na terenie gminy Jeżewo, tracą moc akty ustanawiające użytki ekologiczne w części dotyczącej przedmiotowych użytków ekologicznych:

- 1) Rozporządzenie Nr 1/2004 Wojewody Kujawsko-Pomorskiego z dnia 19 stycznia 2004 r. w sprawie uznania za użytki ekologiczne (Dz. Urz. Woj. Kuj-Pom. z dnia 05 lutego 2004 r., Nr 8, poz. 76).

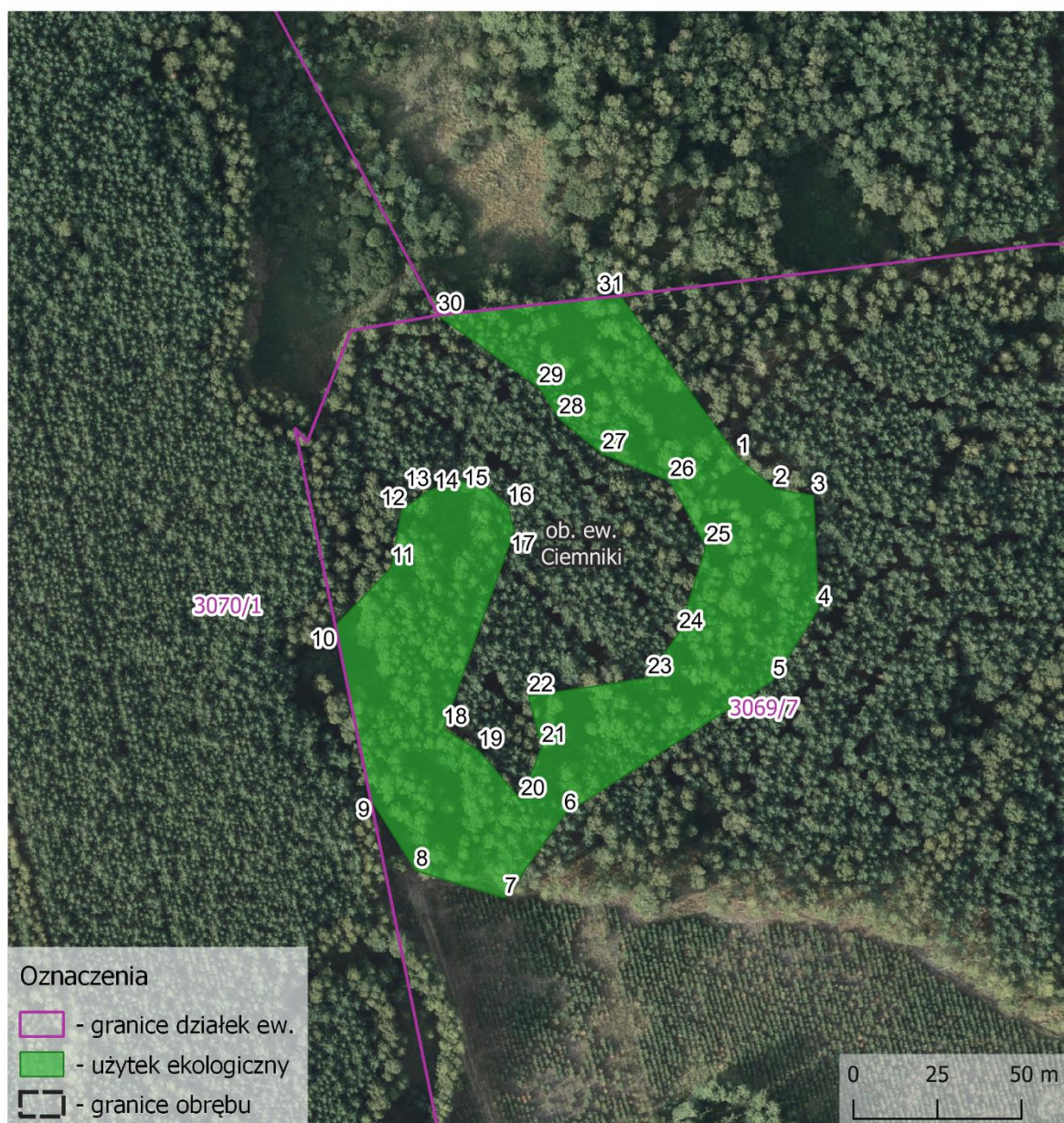
§ 7. Wykonanie uchwały powierza się Wójtowi Gminy Jeżewo.

§ 8. Uchwała wchodzi w życie po upływie 14 dni od dnia ogłoszenia w Dzienniku Urzędowym Województwa Kujawsko-Pomorskiego.

Przewodniczący Rady Gminy

Sławomir Stefan

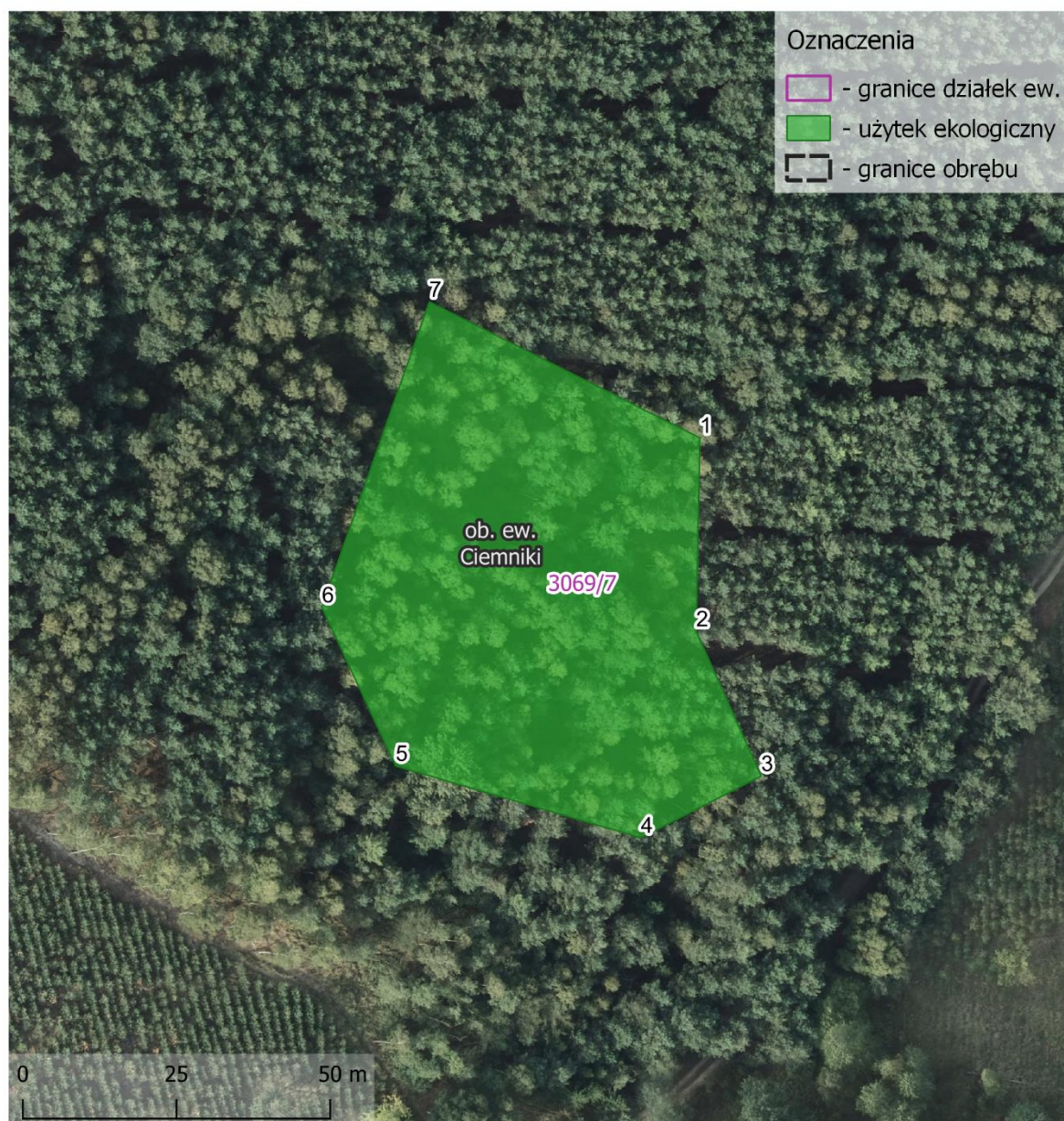
**Obszar użytku ekologicznego kod Inspire: PL.ZIPOP.1393.UE.0414042.162
położony na działce nr 3069/7 obręb Ciemniki, Gmina Jeżewo**



Źródło danych: Granica użytku ekologicznego - Centralnego Rejestru Form Ochrony Przyrody (crfop.gdos.gov.pl); granice działek ew. - Ewidencja gruntów i budynków (geoportal.gov.pl); podkład - ortofotomapa wysokiej rozdzielczości (geoportal.gov.pl)

Punkt załamania granicy	Państwowy Układ Współrzędnych Geodezyjnych 1992		Komentarz
	X	Y	
1	626829,00	468724,94	Część 1
2	626819,70	468736,03	Część 1
3	626817,61	468747,42	Część 1
4	626784,03	468748,92	Część 1
5	626762,75	468735,43	Część 1
6	626722,88	468673,37	Część 1
7	626698,00	468655,69	Część 1
8	626706,09	468629,31	Część 1
9	626727,97	468615,57	Część 1
10	626778,73	468605,23	Część 1
11	626796,32	468622,11	Część 1
12	626813,41	468625,11	Część 1
13	626819,10	468633,21	Część 1
14	626822,10	468641,90	Część 1
15	626820,30	468650,59	Część 1
16	626814,31	468656,59	Część 1
17	626807,11	468658,39	Część 1
18	626748,36	468637,40	Część 1
19	626741,76	468647,89	Część 1
20	626727,08	468660,48	Część 1
21	626742,96	468666,78	Część 1
22	626757,95	468662,88	Część 1
23	626763,35	468698,26	Część 1
24	626776,84	468707,55	Część 1
25	626802,62	468715,64	Część 1
26	626822,10	468704,85	Część 1
27	626830,20	468684,77	Część 1
28	626840,69	468671,88	Część 1
29	626849,98	468665,88	Część 1
30	626871,31	468635,91	Część 1
31	626877,08	468690,01	Część 1

**Obszar użytku ekologicznego kod Inspire: PL.ZIPOP.1393.UE.0414042.163
położony na działce nr 3069/7 obręb Ciemniki, Gmina Jeżewo**



Źródło danych: Granica użytku ekologicznego - Centralnego Rejestru Form Ochrony Przyrody (crfop.gdos.gov.pl); granice działek ew. - Ewidencja gruntów i budynków (geoportal.gov.pl); podkład - ortofotomapa wysokiej rozdzielczości (geoportal.gov.pl)

Punkt załamania granicy	Państwowy Układ Współrzędnych Geodezyjnych 1992		Komentarz
	X	Y	
1	626744,16	468887,41	Część 1
2	626712,69	468886,81	Część 1
3	626689,14	468897,38	Część 1
4	626679,11	468877,82	Część 1
5	626690,80	468837,95	Część 1
6	626716,58	468825,96	Część 1
7	626766,27	468843,43	Część 1

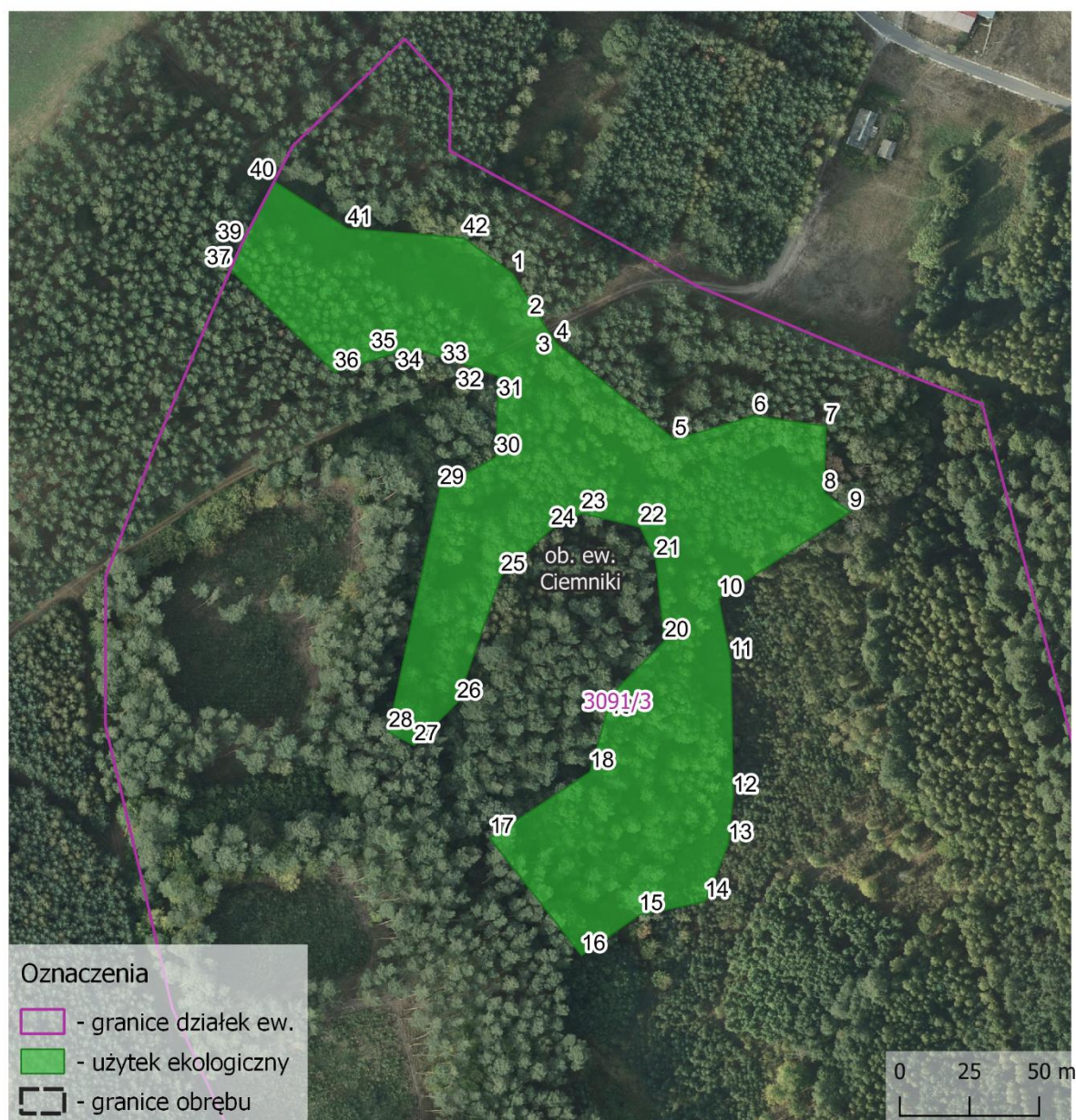
Obszar użytku ekologicznego kod Inspire z dnia 24 marca 2022 r.
położony na działkach nr 3070/1, 3071/1 obręb Ciemniki, Gmina Jeżewo



Źródło danych: Granica użytku ekologicznego - Centralnego Rejestru Form Ochrony Przyrody (crfop.gdos.gov.pl); granice działek ew. - Ewidencja gruntów i budynków (geoportal.gov.pl); podkład - ortofotomapa wysokiej rozdzielczości (geoportal.gov.pl)

Punkt załamania granicy	Państwowy Układ Współrzędnych Geodezyjnych 1992		Komentarz
	X	Y	
1	627087,70	468314,25	Część 1
2	627051,31	468309,49	Część 1
3	626982,18	468300,46	Część 1
4	626921,33	468297,47	Część 1
5	626889,85	468277,38	Część 1
6	626864,21	468274,72	Część 1
7	626834,99	468271,69	Część 1
8	626812,51	468251,60	Część 1
9	626814,31	468221,32	Część 1
10	626759,45	468157,17	Część 1
11	626785,53	468158,07	Część 1
12	626784,03	468144,88	Część 1
13	626758,25	468114,61	Część 1
14	626714,19	468113,11	Część 1
15	626709,93	468079,72	Część 1
16	626648,62	468096,46	Część 1
17	626632,35	468092,72	Część 1
18	626577,49	468066,34	Część 1
19	626509,44	468019,58	Część 1
20	626537,32	468002,19	Część 1
21	626583,79	467997,10	Część 1
22	626652,43	468011,19	Część 1
23	626759,39	468066,21	Część 1
24	626754,74	468067,48	Część 1
25	626777,44	468078,64	Część 1
26	626802,32	468120,90	Część 1
27	626886,55	468187,45	Część 1
28	626903,34	468184,45	Część 1
29	626944,71	468237,51	Część 1
30	627004,06	468273,48	Część 1
31	627099,13	468304,59	Część 1
32	627109,39	468309,03	Część 1
33	627102,70	468323,34	Część 1

**Obszar użytku ekologicznego kod Inspire: PL.ZIPOP.1393.UE.0414042.165
położony na działce nr 3091/3 obręb Ciemniki, Gmina Jeżewo**



Źródło danych: Granica użytku ekologicznego - Centralnego Rejestru Form Ochrony Przyrody (crfop.gdos.gov.pl); granice działek ew. - Ewidencja gruntów i budynków (geoportal.gov.pl); podkład - ortofotomapa wysokiej rozdzielczości (geoportal.gov.pl)

Punkt załamania granicy	Państwowy Układ Współrzędnych Geodezyjnych 1992		Komentarz
	X	Y	
1	626819,21	469759,35	Część 1
2	626803,21	469769,19	Część 1
3	626798,36	469772,18	Część 1
4	626794,15	469775,09	Część 1
5	626759,65	469817,38	Część 1
6	626768,13	469845,87	Część 1
7	626764,54	469871,58	Część 1
8	626740,49	469871,00	Część 1
9	626733,83	469880,27	Część 1
10	626702,63	469833,08	Część 1
11	626680,29	469837,46	Część 1
12	626631,67	469838,34	Część 1
13	626614,59	469836,59	Część 1
14	626594,00	469828,27	Część 1
15	626589,18	469804,61	Część 1
16	626574,73	469784,03	Część 1
17	626616,78	469751,18	Część 1
18	626640,43	469787,09	Część 1
19	626668,46	469794,98	Część 1
20	626687,30	469813,81	Część 1
21	626716,64	469810,75	Część 1
22	626728,47	469805,05	Część 1
23	626733,29	469784,03	Część 1
24	626727,59	469773,08	Część 1
25	626710,95	469755,12	Część 1
26	626665,40	469739,35	Część 1
27	626650,07	469724,02	Część 1
28	626654,88	469714,82	Część 1
29	626742,05	469733,22	Część 1
30	626753,43	469753,37	Część 1
31	626782,60	469754,25	Część 1
32	626784,72	469748,13	Część 1
33	626786,41	469742,87	Część 1
34	626791,72	469726,48	Część 1
35	626790,87	469717,18	Część 1
36	626783,91	469695,51	Część 1
37	626820,81	469658,12	Część 1
38	626820,80	469658,11	Część 1
39	626829,89	469662,07	Część 1
40	626852,31	469673,76	Część 1
41	626835,33	469700,13	Część 1
42	626832,06	469741,70	Część 1

**Obszar użytku ekologicznego kod Inspire: PL.ZIPOP.1393.UE.0414042.166
położony na działce nr 3133/1 obręb Czersk Świecki, Gmina Jeżewo**



Źródło danych: Granica użytku ekologicznego - Centralnego Rejestru Form Ochrony Przyrody (crfop.gdos.gov.pl); granice działek ew. - Ewidencja gruntów i budynków (geoportal.gov.pl); podkład - ortofotomapa wysokiej rozdzielczości (geoportal.gov.pl)

Punkt załamania granicy	Państwowy Układ Współrzędnych Geodezyjnych 1992		Komentarz
	X	Y	
1	634296,83	463878,33	Część 1
2	634291,04	463874,29	Część 1
3	634283,34	463861,47	Część 1
4	634245,74	463851,21	Część 1
5	634086,79	463936,67	Część 1
6	634088,51	463946,07	Część 1
7	634070,27	463959,74	Część 1
8	634054,32	463947,78	Część 1
9	634044,07	463940,94	Część 1
10	634034,66	463942,65	Część 1
11	634024,41	463936,67	Część 1
12	634013,30	463928,12	Część 1
13	634003,90	463923,00	Część 1
14	633997,05	463921,48	Część 1
15	633997,06	463921,29	Część 1
16	634011,00	463818,87	Część 1
17	634012,45	463818,74	Część 1
18	634106,45	463803,36	Część 1
19	634330,35	463763,19	Część 1
20	634333,76	463806,78	Część 1
21	634363,67	463828,14	Część 1
22	634383,33	463839,25	Część 1
23	634395,20	463839,70	Część 1

**Obszar użytku ekologicznego kod Inspire: PL.ZIPOP.1393.UE.0414042.167
położony na działce nr 3050 obręb Nadleśnictwo Dąbrowa, Gmina Jeżewo**



Źródło danych: Granica użytku ekologicznego - Centralnego Rejestr Form Ochrony Przyrody (crfop.gdos.gov.pl); granice działek ew. - Ewidencja gruntów i budynków (geoportal.gov.pl); podkład - ortofotomapa wysokiej rozdzielczości (geoportal.gov.pl)

Punkt załamania granicy	Państwowy Układ Współrzędnych Geodezyjnych 1992		Komentarz
	X	Y	
1	638239,07	463790,89	Część 1
2	638225,28	463806,36	Część 1
3	638209,63	463812,28	Część 1
4	638176,61	463899,24	Część 1
5	638151,18	463913,41	Część 1
6	638131,01	463962,27	Część 1
7	638174,36	464001,73	Część 1
8	638195,86	464046,97	Część 1
9	638202,07	464060,04	Część 1
10	638182,29	464111,38	Część 1
11	638134,36	464161,49	Część 1
12	638128,18	464122,23	Część 1
13	638089,44	464102,74	Część 1
14	638060,51	464162,77	Część 1
15	638054,76	464224,35	Część 1
16	638034,99	464228,44	Część 1
17	638024,45	464250,77	Część 1
18	638017,42	464265,66	Część 1
19	638001,00	464311,38	Część 1
20	637987,66	464334,57	Część 1
21	637926,83	464383,98	Część 1
22	637880,83	464434,52	Część 1
23	637918,16	464331,17	Część 1
24	637917,44	464326,88	Część 1
25	637970,92	464263,24	Część 1
26	637964,40	464215,30	Część 1
27	637979,18	464189,65	Część 1
28	637991,88	464112,88	Część 1
29	638027,05	464074,99	Część 1
30	638017,39	464058,38	Część 1
31	638016,84	464033,31	Część 1
32	638040,69	464033,95	Część 1
33	638066,51	464005,32	Część 1
34	638139,09	463840,63	Część 1
35	638150,46	463836,30	Część 1
36	638158,87	463827,11	Część 1
37	638166,59	463814,27	Część 1
38	638165,59	463808,67	Część 1
39	638169,51	463805,51	Część 1
40	638196,87	463765,19	Część 1
41	638188,05	463720,72	Część 1
42	638194,75	463700,33	Część 1
43	638222,95	463694,12	Część 1
44	638225,61	463739,73	Część 1
45	638232,54	463757,87	Część 1
46	638237,85	463771,59	Część 1
47	638234,88	463784,20	Część 1

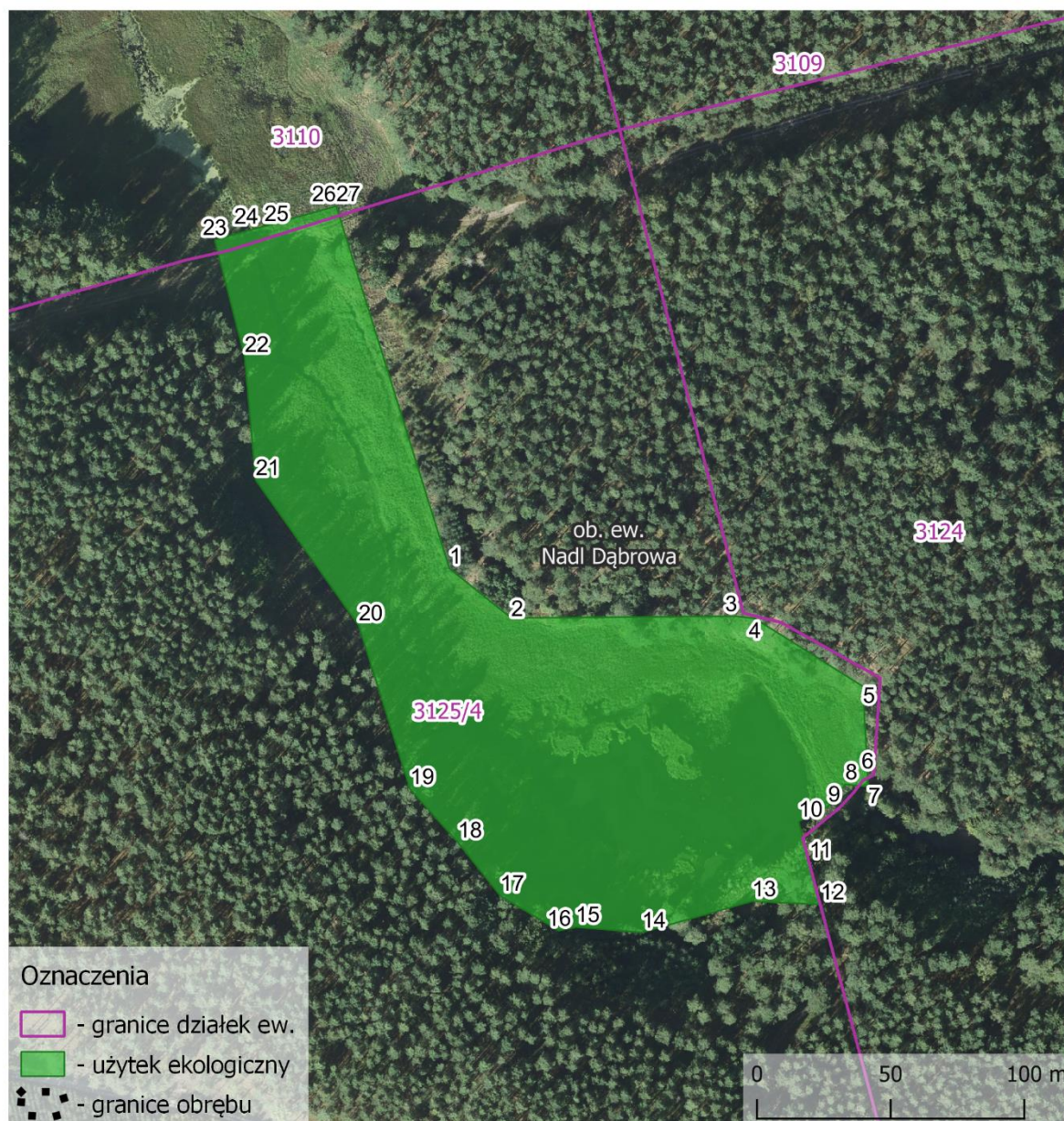
**Obszar użytku ekologicznego kod Inspire: PL.ZIPOP.1393.UE.0414042.168
położony na działce nr 3110 obręb Nadleśnictwo Dąbrowa, Gmina Jeżewo**



Źródło danych: Granica użytku ekologicznego - Centralnego Rejestru Form Ochrony Przyrody (crfop.gdos.gov.pl); granice działek ew. - Ewidencji gruntów i budynków (geoportal.gov.pl); podkład - ortofotomapa wysokiej rozdzielczości (geoportal.gov.pl)

Punkt załamania granicy	Państwowy Układ Współrzędnych Geodezyjnych 1992		Komentarz
	X	Y	
1	635620,41	466103,56	Część 1
2	635598,55	466111,74	Część 1
3	635551,00	466129,52	Część 1
4	635532,78	466143,66	Część 1
5	635506,61	466157,88	Część 1
6	635475,64	466195,52	Część 1
7	635435,66	466225,91	Część 1
8	635404,08	466239,35	Część 1
9	635377,52	466267,56	Część 1
10	635346,22	466316,96	Część 1
11	635178,93	466443,67	Część 1
12	635169,90	466411,08	Część 1
13	635169,87	466410,97	Część 1
14	635162,46	466384,24	Część 1
15	635161,49	466380,77	Część 1
16	635157,29	466365,62	Część 1
17	635157,25	466365,45	Część 1
18	635157,19	466365,24	Część 1
19	635155,56	466359,35	Część 1
20	635168,08	466332,87	Część 1
21	635185,92	466309,51	Część 1
22	635219,93	466276,72	Część 1
23	635257,02	466247,84	Część 1
24	635280,92	466235,14	Część 1
25	635298,36	466214,63	Część 1
26	635300,26	466203,55	Część 1
27	635265,77	466139,89	Część 1
28	635306,90	466089,32	Część 1
29	635307,55	466089,12	Część 1
30	635367,55	466070,85	Część 1
31	635393,08	466104,94	Część 1
32	635443,68	466104,76	Część 1
33	635471,35	466082,94	Część 1
34	635504,59	466035,97	Część 1
35	635596,11	466008,78	Część 1
36	635635,06	466007,14	Część 1

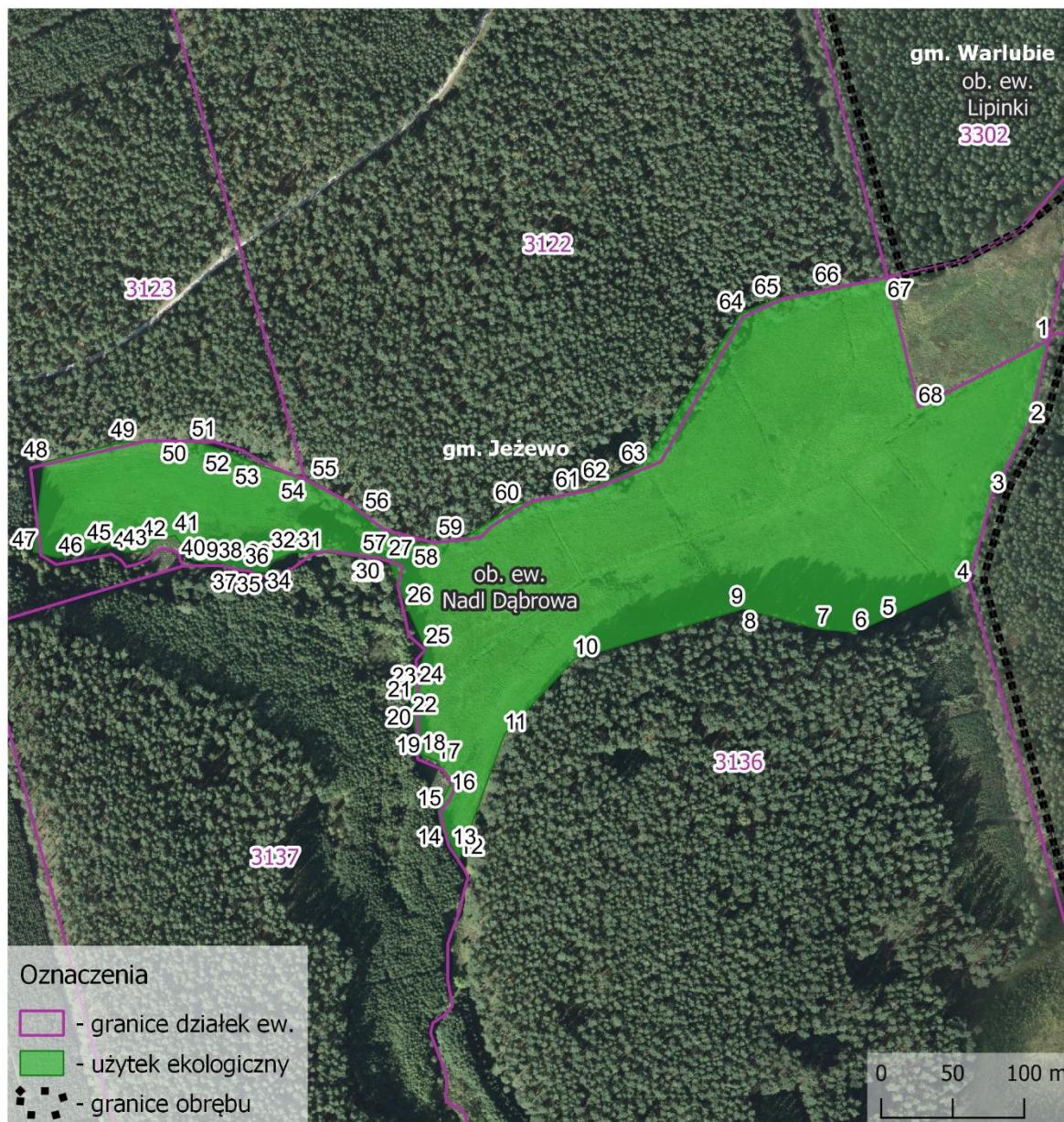
**Obszar użytku ekologicznego kod Inspire: PL.ZIPOP.1393.UE.0414042.169
położony na działce nr 3125/4 obręb Nadleśnictwo Dąbrowa, Gmina Jeżewo**



Źródło danych: Granica użytku ekologicznego - Centralnego Rejestru Form Ochrony Przyrody (crfop.gdos.gov.pl); granice działek ew. - Ewidencji gruntów i budynków (geoportal.gov.pl); podkład - ortofotomapa wysokiej rozdzielczości (geoportal.gov.pl)

Punkt załamania granicy	Państwowy Układ Współrzędnych Geodezyjnych 1992		Komentarz
	X	Y	
1	635034,44	466453,40	Część 1
2	635015,95	466476,49	Część 1
3	635016,60	466560,44	Część 1
4	635015,78	466567,62	Część 1
5	634990,37	466608,05	Część 1
6	634957,86	466609,81	Część 1
7	634952,88	466610,08	Część 1
8	634953,74	466601,47	Część 1
9	634945,48	466595,07	Część 1
10	634939,83	466584,01	Część 1
11	634924,52	466588,04	Część 1
12	634908,83	466592,17	Część 1
13	634910,04	466566,61	Część 1
14	634898,35	466525,35	Część 1
15	634900,42	466500,60	Część 1
16	634899,04	466494,41	Część 1
17	634912,11	466472,41	Część 1
18	634932,05	466456,60	Część 1
19	634951,99	466438,72	Część 1
20	635013,18	466419,47	Część 1
21	635067,51	466380,96	Część 1
22	635113,57	466376,84	Część 1
23	635157,29	466365,62	Część 1
24	635161,49	466380,77	Część 1
25	635162,46	466384,24	Część 1
26	635169,87	466410,97	Część 1
27	635169,90	466411,08	Część 1

**Obszar użytku ekologicznego kod Inspire: PL.ZIPOP.1393.UE.0414042.170
położony na działce nr 3136 obręb Nadleśnictwo Dąbrowa, Gmina Jeżewo**

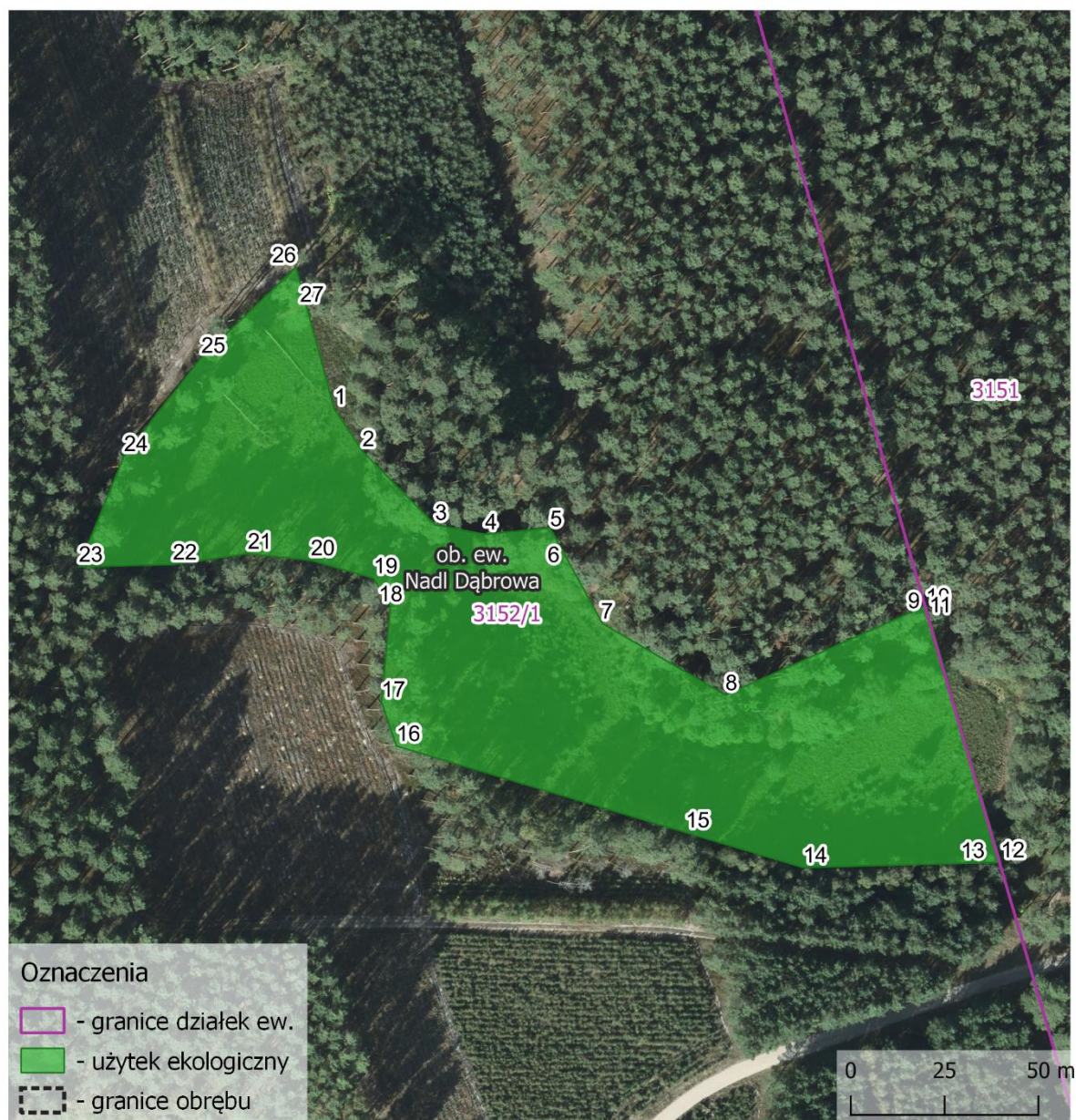


Źródło danych: Granica użytku ekologicznego - Centralnego Rejestru Form Ochrony Przyrody (crfop.gdos.gov.pl); granice działek ew. - Ewidencja gruntów i budynków (geoportal.gov.pl); podkład - ortofotomapa wysokiej rozdzielczości (geoportal.gov.pl)

Punkt załamania granicy	Państwowy Układ Współrzędnych Geodezyjnych 1992		Komentarz
	X	Y	
1	634824,29	468078,10	Część 1
2	634765,03	468065,68	Część 1
3	634716,13	468038,65	Część 1
4	634656,15	468022,49	Część 1
5	634629,00	467961,60	Część 1
6	634620,48	467942,51	Część 1
7	634622,72	467916,37	Część 1
8	634636,60	467865,04	Część 1
9	634636,78	467864,36	Część 1
10	634601,44	467746,23	Część 1
11	634548,96	467697,52	Część 1
12	634461,89	467665,76	Część 1
13	634470,77	467661,08	Część 1
14	634483,55	467653,14	Część 1
15	634495,71	467651,24	Część 1
16	634515,43	467660,31	Część 1
17	634530,51	467649,97	Część 1
18	634534,46	467639,53	Część 1
19	634534,88	467638,43	Część 1
20	634567,12	467632,15	Część 1
21	634571,68	467632,64	Część 1
22	634578,17	467633,34	Część 1
23	634581,20	467633,67	Część 1
24	634590,72	467637,97	Część 1
25	634608,99	467642,52	Część 1
26	634637,82	467629,65	Część 1
27	634670,48	467616,65	Część 1
28	634671,05	467612,10	Część 1
29	634671,45	467608,82	Część 1
30	634671,54	467608,16	Część 1
31	634676,28	467569,95	Część 1
32	634675,96	467549,09	Część 1
33	634669,65	467534,10	Część 1
34	634662,33	467531,44	Część 1
35	634662,06	467524,92	Część 1
36	634664,72	467518,05	Część 1
37	634663,81	467510,18	Część 1
38	634668,83	467499,55	Część 1
39	634669,12	467489,02	Część 1
40	634670,64	467480,00	Część 1
41	634687,89	467467,12	Część 1
42	634684,05	467452,21	Część 1
43	634677,74	467445,53	Część 1
44	634676,09	467432,48	Część 1
45	634681,36	467420,29	Część 1
46	634672,45	467385,73	Część 1
47	634676,54	467368,12	Część 1
48	634739,11	467375,93	Część 1
49	634753,06	467430,60	Część 1
50	634753,63	467458,20	Część 1

51	634753,73	467478,83	Część 1
52	634746,55	467502,84	Część 1
53	634737,44	467523,67	Część 1
54	634727,30	467557,92	Część 1
55	634726,02	467563,27	Część 1
56	634703,47	467599,86	Część 1
57	634691,21	467612,98	Część 1
58	634681,20	467634,22	Część 1
59	634684,96	467667,97	Część 1
60	634709,26	467705,65	Część 1
61	634718,39	467747,84	Część 1
62	634724,80	467767,08	Część 1
63	634736,83	467793,88	Część 1
64	634842,56	467862,32	Część 1
65	634853,09	467886,84	Część 1
66	634861,55	467929,23	Część 1
67	634868,26	467965,40	Część 1
68	634777,29	467987,03	Część 1

**Obszar użytku ekologicznego kod Inspire: PL.ZIPOP.1393.UE.0414042.171
położony na działce nr 3152/1 obręb Nadleśnictwo Dąbrowa, Gmina Jeżewo**



Źródło danych: Granica użytku ekologicznego - Centralnego Rejestru Form Ochrony Przyrody (crfop.gdos.gov.pl); granice działek ew. - Ewidencja gruntów i budynków (geoportal.gov.pl); podkład - ortofotomapa wysokiej rozdzielczości (geoportal.gov.pl)

Punkt załamania granicy	Państwowy Układ Współrzędnych Geodezyjnych 1992		Komentarz
	X	Y	
1	633651,53	467674,18	Część 1
2	633640,30	467681,67	Część 1
3	633620,70	467701,01	Część 1
4	633618,18	467714,32	Część 1
5	633619,85	467731,63	Część 1
6	633615,95	467733,77	Część 1
7	633594,43	467745,60	Część 1
8	633575,38	467778,30	Część 1
9	633597,22	467827,30	Część 1
10	633599,18	467831,69	Część 1
11	633596,08	467832,59	Część 1
12	633530,88	467851,62	Część 1
13	633530,75	467846,55	Część 1
14	633529,49	467799,03	Część 1
15	633538,85	467767,72	Część 1
16	633561,86	467690,73	Część 1
17	633573,63	467686,74	Część 1
18	633599,03	467689,18	Część 1
19	633606,49	467684,64	Część 1
20	633611,27	467667,94	Część 1
21	633613,04	467651,16	Część 1
22	633610,15	467631,22	Część 1
23	633609,55	467606,17	Część 1
24	633639,00	467618,21	Część 1
25	633665,18	467638,80	Część 1
26	633689,21	467663,99	Część 1
27	633685,25	467665,06	Część 1

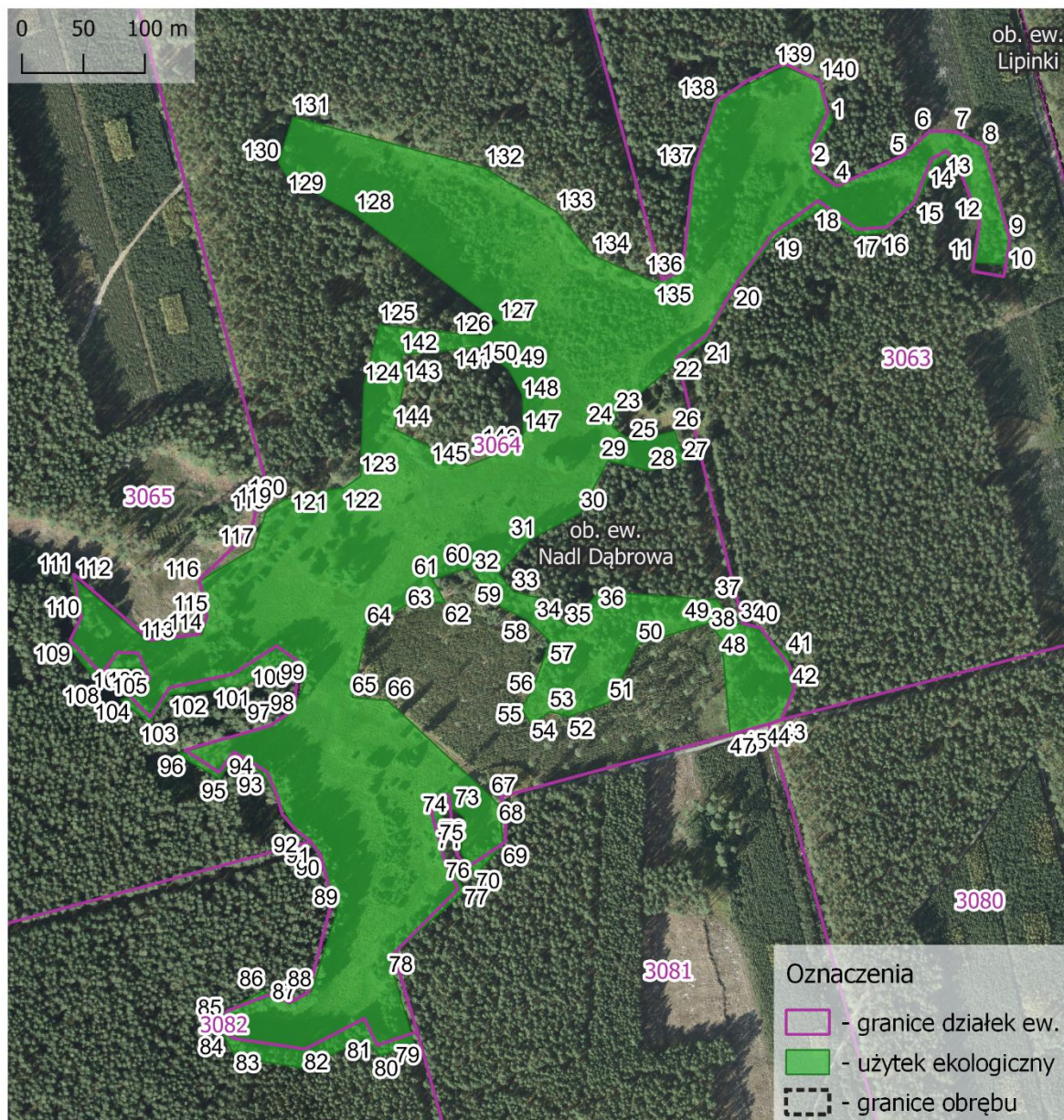
**Obszar użytku ekologicznego kod Inspire: PL.ZIPOP.1393.UE.0414042.172
położony na działce nr 3156/2 obręb Nadleśnictwo Dąbrowa, Gmina Jeżewo**



Źródło danych: Granica użytku ekologicznego - Centralnego Rejestru Form Ochrony Przyrody (crfop.gdos.gov.pl); granice działek ew. - Ewidencji gruntów i budynków (geoportal.gov.pl); podkład - ortofotomapa wysokiej rozdzielczości (geoportal.gov.pl)

Punkt załamania granicy	Państwowy Układ Współrzędnych Geodezyjnych 1992		Komentarz
	X	Y	
1	633468,36	466775,82	Część 1
2	633338,75	466667,11	Część 1
3	633354,35	466644,99	Część 1
4	633356,41	466642,08	Część 1
5	633359,18	466616,18	Część 1
6	633387,64	466590,12	Część 1
7	633386,63	466585,43	Część 1
8	633387,79	466585,09	Część 1
9	633397,78	466564,06	Część 1
10	633389,28	466551,66	Część 1
11	633382,94	466491,44	Część 1
12	633391,11	466488,46	Część 1
13	633398,89	466492,28	Część 1
14	633428,89	466553,99	Część 1
15	633483,21	466665,42	Część 1
16	633484,96	466672,88	Część 1
17	633485,76	466676,32	Część 1
18	633496,23	466721,00	Część 1

**Obszar użytku ekologicznego kod Inspire: PL.ZIPOP.1393.UE.0414042.173
położony na działce nr 3064 obręb Nadleśnictwo Dąbrowa, Gmina Jeżewo**



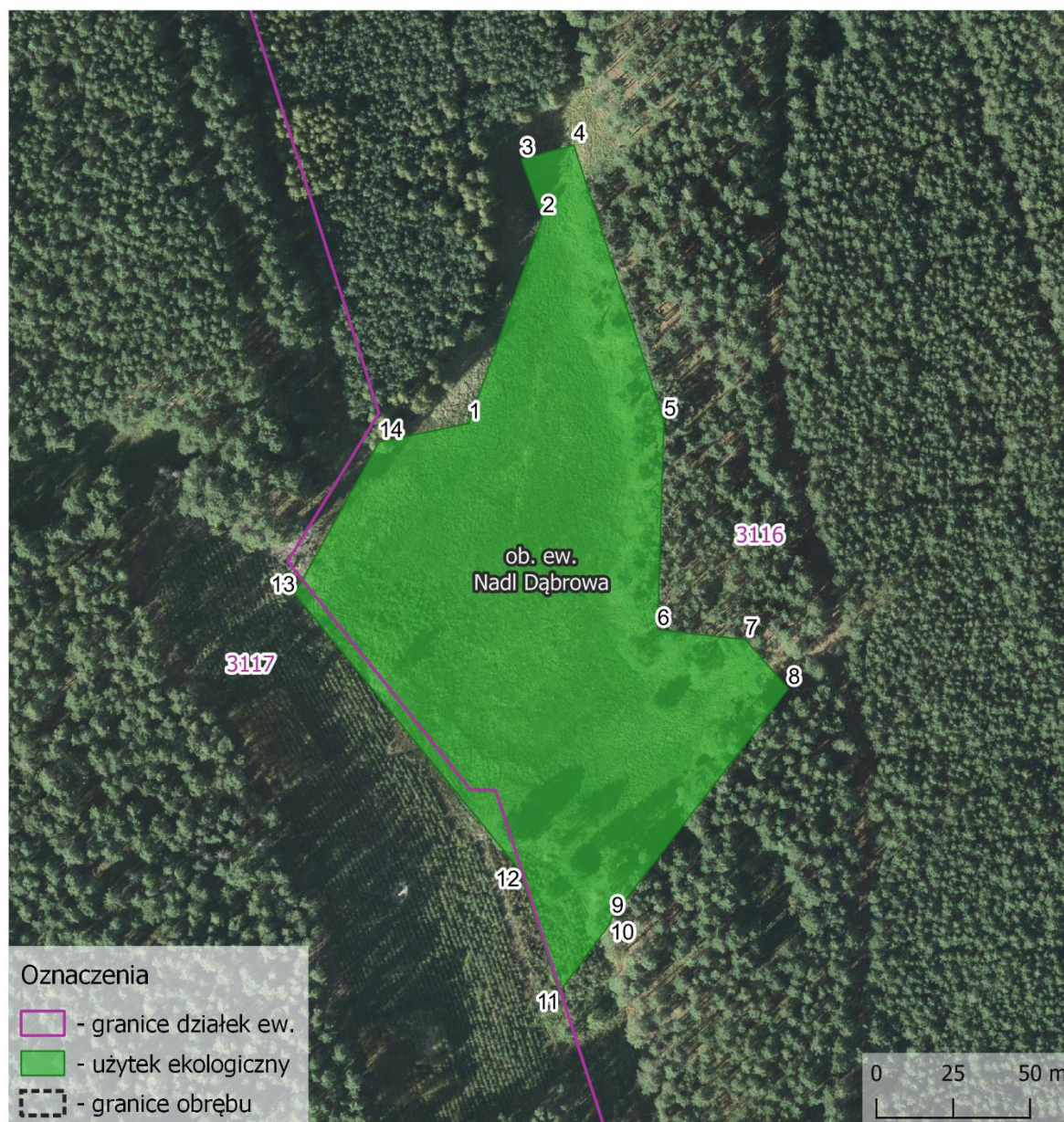
Źródło danych: Granica użytku ekologicznego - Centralnego Rejestru Form Ochrony Przyrody (crfop.gdos.gov.pl); granice działek ew. - Ewidencja gruntów i budynków (geoportal.gov.pl); podkład - ortofotomapa wysokiej rozdzielczości (geoportal.gov.pl)

Punkt załamania granicy	Państwowy Układ Współrzędnych Geodezyjnych 1992		Komentarz
	X	Y	
1	637707,53	465289,95	Część 1
2	637686,20	465274,75	Część 1
3	637669,71	465275,84	Część 1
4	637656,49	465293,18	Część 1
5	637679,18	465348,19	Część 1
6	637699,74	465368,33	Część 1
7	637699,73	465391,00	Część 1
8	637687,91	465413,66	Część 1
9	637612,76	465435,17	Część 1
10	637591,36	465433,63	Część 1
11	637593,45	465403,26	Część 1
12	637626,52	465409,77	Część 1
13	637681,49	465387,70	Część 1
14	637671,64	465373,44	Część 1
15	637642,85	465358,66	Część 1
16	637616,92	465330,60	Część 1
17	637615,38	465307,88	Część 1
18	637636,96	465280,53	Część 1
19	637613,76	465243,84	Część 1
20	637573,97	465211,34	Część 1
21	637529,28	465187,42	Część 1
22	637511,04	465162,37	Część 1
23	637470,63	465114,13	Część 1
24	637459,60	465111,09	Część 1
25	637447,09	465126,65	Część 1
26	637455,78	465161,64	Część 1
27	637430,94	465169,21	Część 1
28	637423,90	465141,99	Część 1
29	637431,89	465107,21	Część 1
30	637390,02	465085,42	Część 1
31	637367,46	465043,23	Część 1
32	637340,10	465018,31	Część 1
33	637325,09	465030,98	Część 1
34	637320,93	465049,51	Część 1
35	637296,93	465073,82	Część 1
36	637325,32	465100,80	Część 1
37	637318,72	465195,92	Część 1
38	637298,37	465210,67	Część 1
39	637299,56	465215,16	Część 1
40	637297,70	465225,98	Część 1
41	637273,31	465254,19	Część 1
42	637246,81	465257,49	Część 1
43	637220,98	465248,69	Część 1
44	637217,72	465236,44	Część 1
45	637213,95	465222,26	Część 1
46	637210,44	465209,07	Część 1
47	637209,82	465206,75	Część 1
48	637287,13	465199,87	Część 1
49	637300,10	465189,39	Część 1
50	637282,94	465132,17	Część 1

51	637235,75	465108,60	Część 1
52	637224,08	465075,75	Część 1
53	637228,08	465060,13	Część 1
54	637217,37	465045,34	Część 1
55	637230,83	465037,12	Część 1
56	637246,10	465046,35	Część 1
57	637285,16	465060,25	Część 1
58	637302,88	465041,86	Część 1
59	637313,15	465020,30	Część 1
60	637345,34	464994,86	Część 1
61	637335,76	464964,41	Część 1
62	637316,92	464974,90	Część 1
63	637315,58	464944,78	Część 1
64	637296,40	464911,68	Część 1
65	637239,70	464899,51	Część 1
66	637236,87	464928,40	Część 1
67	637158,25	465012,78	Część 1
68	637150,67	465018,84	Część 1
69	637120,65	465022,28	Część 1
70	637095,33	465000,19	Część 1
71	637113,34	464988,16	Część 1
72	637142,05	464990,67	Część 1
73	637148,25	464983,15	Część 1
74	637147,58	464976,29	Część 1
75	637139,49	464970,36	Część 1
76	637108,85	464975,49	Część 1
77	637082,21	464990,71	Część 1
78	637027,51	464929,33	Część 1
79	636958,83	464949,36	Część 1
80	636947,90	464922,26	Część 1
81	636962,49	464909,84	Część 1
82	636938,23	464860,43	Część 1
83	636947,49	464804,54	Część 1
84	636965,43	464794,79	Część 1
85	636982,29	464793,27	Część 1
86	637001,00	464827,13	Część 1
87	636990,42	464849,07	Część 1
88	637000,76	464866,46	Część 1
89	637067,14	464887,69	Część 1
90	637110,86	464872,96	Część 1
91	637120,98	464865,04	Część 1
92	637129,48	464854,80	Część 1
93	637178,14	464826,52	Część 1
94	637193,22	464804,23	Część 1
95	637173,34	464791,70	Część 1
96	637193,39	464757,49	Część 1
97	637217,47	464833,69	Część 1
98	637229,77	464852,28	Część 1
99	637249,94	464860,58	Część 1
100	637265,83	464839,84	Część 1
101	637248,71	464809,07	Część 1
102	637241,77	464751,53	Część 1

103	637219,27	464734,33	Część 1
104	637237,37	464711,51	Część 1
105	637243,71	464732,88	Część 1
106	637263,59	464729,34	Część 1
107	637263,41	464710,10	Część 1
108	637250,69	464693,71	Część 1
109	637279,67	464670,12	Część 1
110	637302,61	464677,71	Część 1
111	637338,07	464670,87	Część 1
112	637334,48	464675,09	Część 1
113	637284,48	464733,85	Część 1
114	637290,73	464777,65	Część 1
115	637305,93	464781,82	Część 1
116	637333,73	464774,76	Część 1
117	637360,45	464819,51	Część 1
118	637389,22	464829,03	Część 1
119	637393,61	464833,61	Część 1
120	637400,24	464844,56	Część 1
121	637407,92	464879,56	Część 1
122	637409,62	464892,37	Część 1
123	637419,16	464906,30	Część 1
124	637493,34	464909,07	Część 1
125	637542,10	464921,47	Część 1
126	637533,33	465004,37	Część 1
127	637543,98	465019,20	Część 1
128	637632,35	464902,22	Część 1
129	637662,51	464846,85	Część 1
130	637674,06	464839,70	Część 1
131	637711,11	464851,31	Część 1
132	637669,21	465008,12	Część 1
133	637633,73	465066,23	Część 1
134	637598,63	465095,43	Część 1
135	637576,74	465145,88	Część 1
136	637586,68	465167,91	Część 1
137	637669,99	465177,07	Część 1
138	637724,80	465194,45	Część 1
139	637752,10	465251,43	Część 1
140	637739,79	465280,29	Część 1
141	637524,72	465004,52	Wyłączenie 1
142	637517,92	464939,20	Wyłączenie 1
143	637494,48	464941,74	Wyłączenie 1
144	637457,78	464933,38	Wyłączenie 1
145	637427,56	464992,97	Wyłączenie 1
146	637441,16	465027,03	Wyłączenie 1
147	637453,93	465038,80	Wyłączenie 1
148	637485,84	465038,01	Wyłączenie 1
149	637505,96	465026,83	Wyłączenie 1

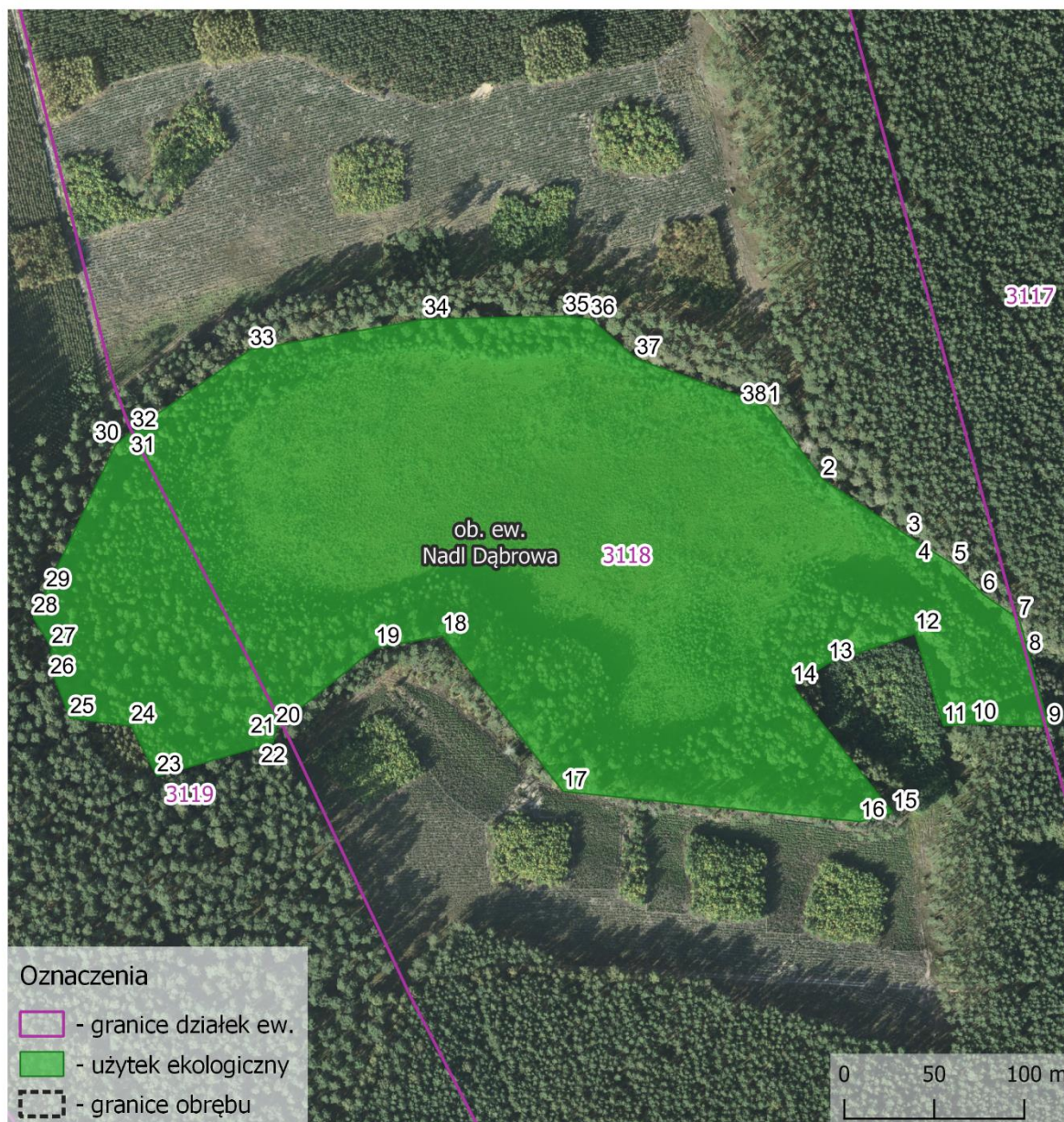
**Obszar użytku ekologicznego kod Inspire: PL.ZIPOP.1393.UE.0414042.174
położony na działce nr 3116 obręb Nadleśnictwo Dąbrowa, Gmina Jeżewo**



Źródło danych: Granica użytku ekologicznego - Centralnego Rejestru Form Ochrony Przyrody (crfop.gdos.gov.pl); granice działek ew. - Ewidencja gruntów i budynków (geoportal.gov.pl); podkład - ortofotomapa wysokiej rozdzielczości (geoportal.gov.pl)

Punkt załamania granicy	Państwowy Układ Współrzędnych Geodezyjnych 1992		Komentarz
	X	Y	
1	634941,31	464081,15	Część 1
2	635008,43	464105,15	Część 1
3	635027,24	464098,31	Część 1
4	635031,84	464115,28	Część 1
5	634942,23	464144,63	Część 1
6	634874,18	464142,51	Część 1
7	634870,99	464171,21	Część 1
8	634855,04	464185,03	Część 1
9	634780,61	464127,61	Część 1
10	634778,78	464127,17	Część 1
11	634756,15	464110,52	Część 1
12	634796,12	464097,62	Część 1
13	634885,98	464024,60	Część 1
14	634935,26	464051,94	Część 1

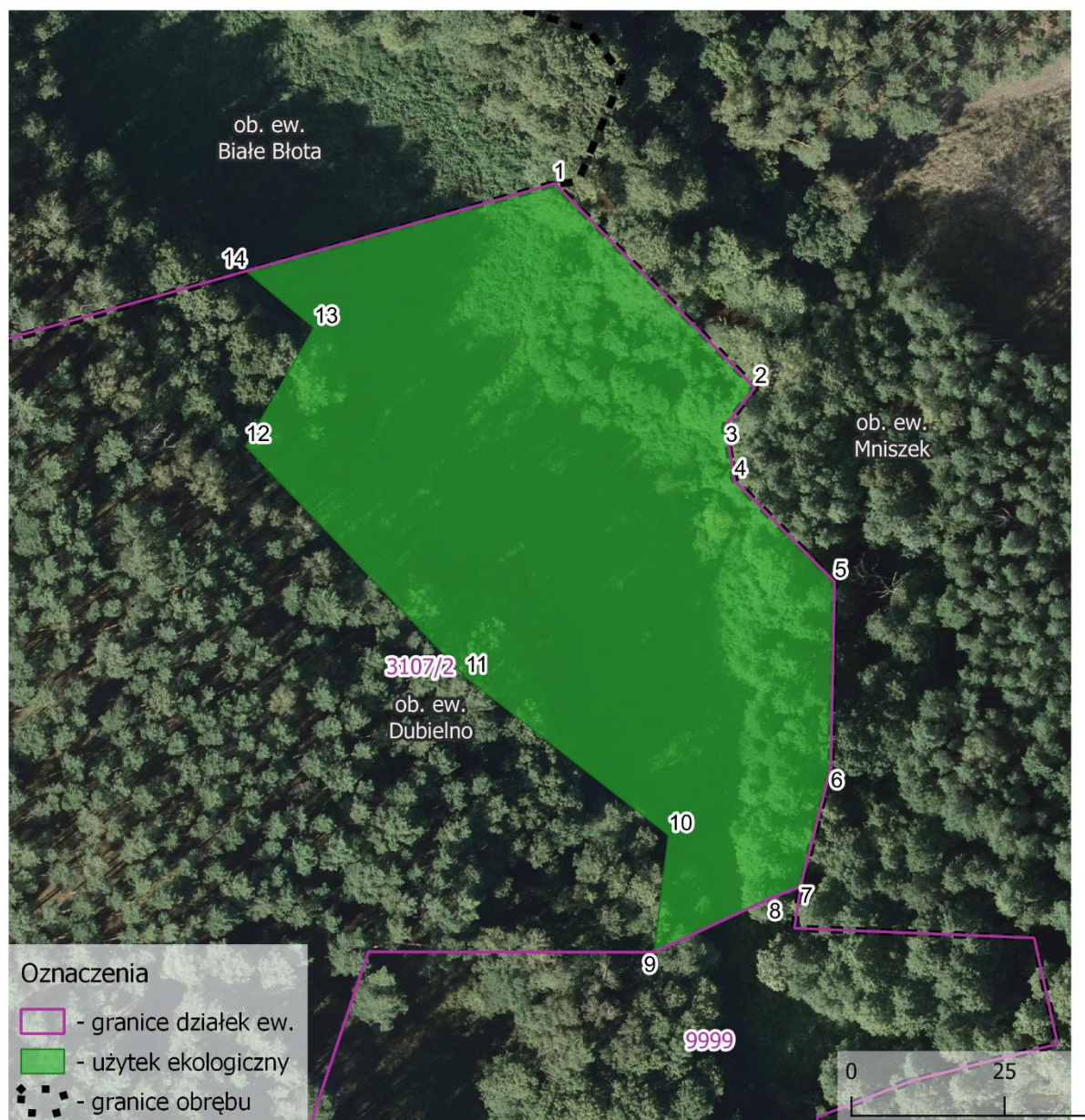
**Obszar użytku ekologicznego kod Inspire: PL.ZIPOP.1393.UE.0414042.175
położony na działkach nr 3118, 3119 obręb Nadleśnictwo Dąbrowa, Gmina
Jeżewo**



Źródło danych: Granica użytku ekologicznego - Centralnego Rejestru Form Ochrony Przyrody (crfop.gdos.gov.pl); granice działek ew. - Ewidencji gruntów i budynków (geoportal.gov.pl); podkład - ortofotomapa wysokiej rozdzielczości (geoportal.gov.pl)

Punkt załamania granicy	Państwowy Układ Współrzędnych Geodezyjnych 1992		Komentarz
	X	Y	
1	634838,33	463520,43	Część 1
2	634797,63	463550,96	Część 1
3	634766,25	463598,45	Część 1
4	634762,72	463604,03	Część 1
5	634750,14	463623,89	Część 1
6	634734,03	463640,01	Część 1
7	634719,90	463660,12	Część 1
8	634700,38	463665,49	Część 1
9	634660,67	463676,43	Część 1
10	634662,28	463633,93	Część 1
11	634661,10	463618,03	Część 1
12	634712,22	463602,17	Część 1
13	634695,90	463554,03	Część 1
14	634683,14	463534,00	Część 1
15	634612,70	463589,87	Część 1
16	634607,87	463571,94	Część 1
17	634624,63	463406,79	Część 1
18	634711,13	463339,80	Część 1
19	634704,34	463302,49	Część 1
20	634660,25	463247,36	Część 1
21	634656,13	463246,54	Część 1
22	634651,77	463245,67	Część 1
23	634633,11	463181,21	Część 1
24	634661,09	463166,80	Część 1
25	634665,33	463132,88	Część 1
26	634694,17	463121,85	Część 1
27	634704,34	463122,70	Część 1
28	634721,30	463112,52	Część 1
29	634735,71	463119,40	Część 1
30	634817,13	463158,32	Część 1
31	634823,92	463166,80	Część 1
32	634824,39	463167,48	Część 1
33	634869,71	463232,95	Część 1
34	634886,67	463329,62	Część 1
35	634888,37	463407,64	Część 1
36	634886,67	463422,06	Część 1
37	634864,62	463447,51	Część 1
38	634838,61	463519,66	Część 1

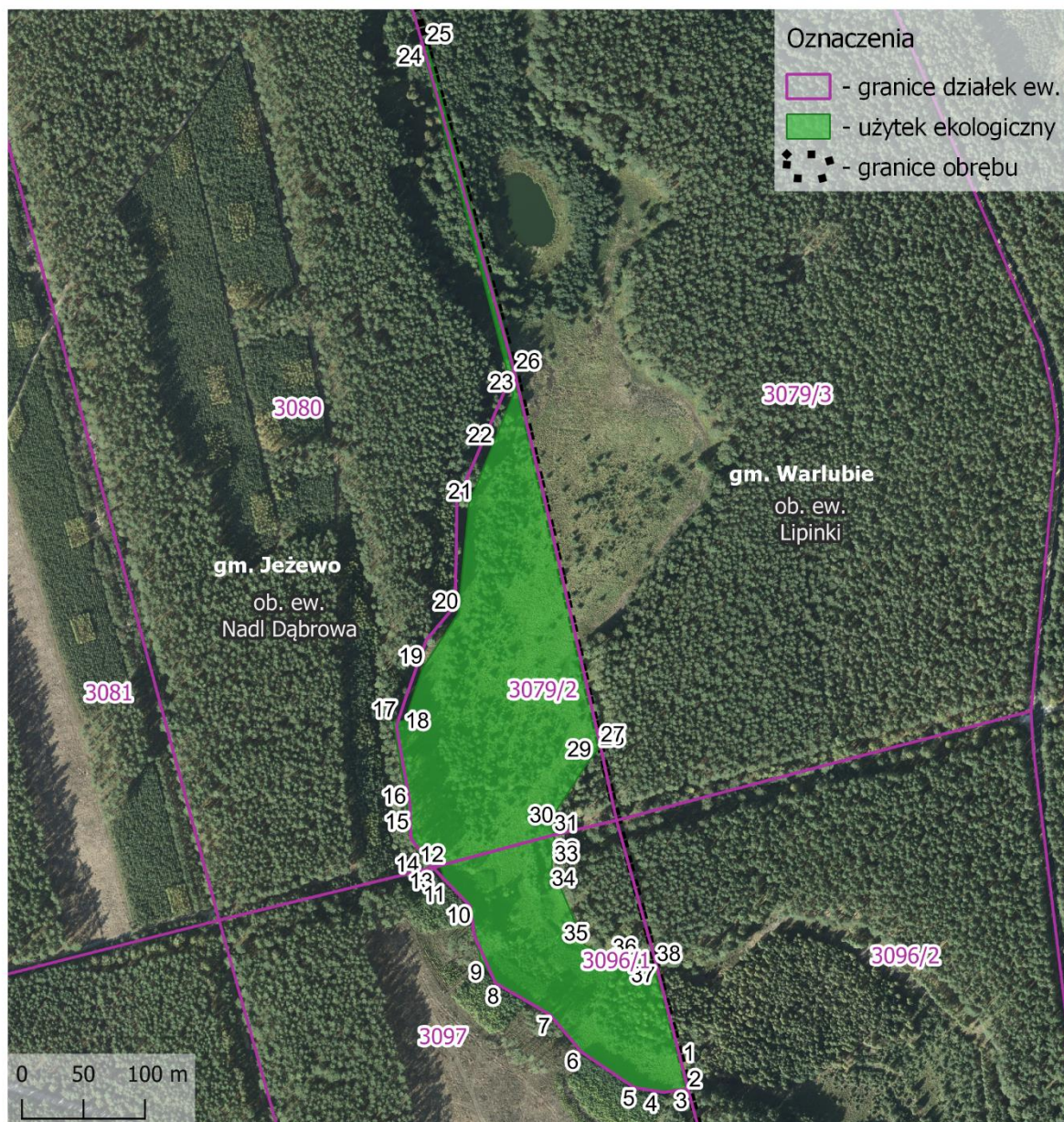
**Obszar użytku ekologicznego kod Inspire: PL.ZIPOP.1393.UE.0414042.176
położony na działkach nr 3107/2 obręb Dubielno, Gmina Jeżewo**



Źródło danych: Granica użytku ekologicznego - Centralnego Rejestru Form Ochrony Przyrody (crfop.gdos.gov.pl); granice działek ew. - Ewidencja gruntów i budynków (geoportal.gov.pl); podkład - ortofotomapa wysokiej rozdzielczości (geoportal.gov.pl)

Punkt załamania granicy	Państwowy Układ Współrzędnych Geodezyjnych 1992		Komentarz
	X	Y	
1	627190,19	472879,27	Część 1
2	627156,91	472911,89	Część 1
3	627150,81	472907,13	Część 1
4	627141,79	472908,58	Część 1
5	627125,29	472924,88	Część 1
6	627094,96	472924,28	Część 1
7	627075,67	472919,36	Część 1
8	627073,63	472914,20	Część 1
9	627064,93	472895,50	Część 1
10	627084,02	472897,83	Część 1
11	627109,82	472864,73	Część 1
12	627147,43	472828,89	Część 1
13	627166,69	472840,05	Część 1
14	627175,93	472828,95	Część 1

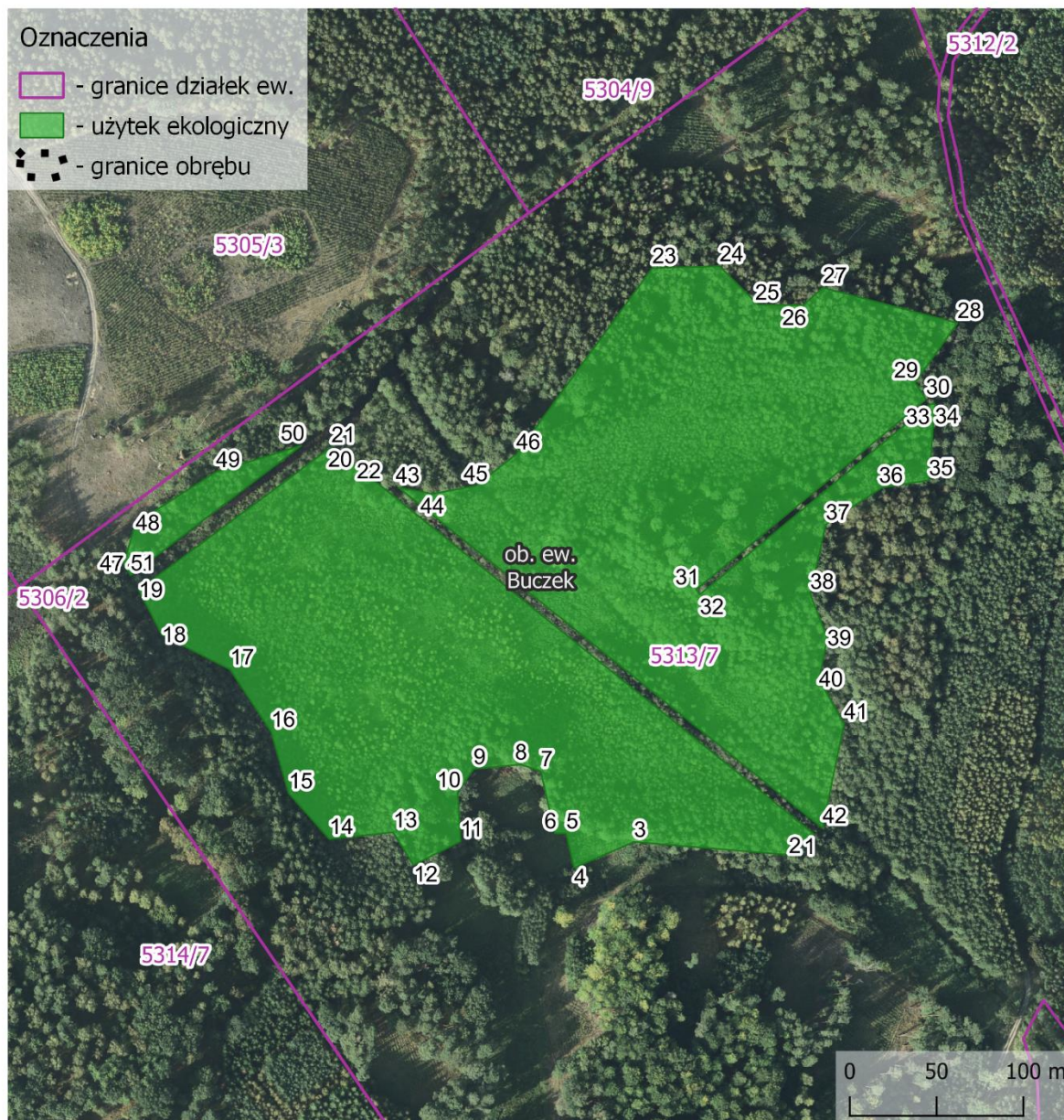
**Obszar użytku ekologicznego kod Inspire: PL.ZIPOP.1393.UE.0414042.201
położony na działkach nr 3096/1, 3079/2 obręb Nadleśnictwo Dąbrowa,
Gmina Jeżewo**



Źródło danych: Granica użytku ekologicznego - Centralnego Rejestru Form Ochrony Przyrody (crfop.gdos.gov.pl); granice działek ew. - Ewidencja gruntów i budynków (geoportal.gov.pl); podkład - ortofotomapa wysokiej rozdzielczości (geoportal.gov.pl)

Punkt załamania granicy	Państwowy Układ Współrzędnych Geodezyjnych 1992		Komentarz
	X	Y	
1	636364,30	465814,91	Część 1
2	636345,76	465819,80	Część 1
3	636345,65	465817,18	Część 1
4	636343,18	465794,16	Część 1
5	636347,62	465774,44	Część 1
6	636377,66	465730,15	Część 1
7	636406,35	465705,67	Część 1
8	636430,46	465664,32	Część 1
9	636449,92	465650,47	Część 1
10	636493,72	465642,35	Część 1
11	636513,36	465621,90	Część 1
12	636525,71	465618,13	Część 1
13	636524,04	465611,82	Część 1
14	636537,62	465600,64	Część 1
15	636554,79	465592,11	Część 1
16	636582,97	465590,01	Część 1
17	636643,45	465579,45	Część 1
18	636644,27	465589,20	Część 1
19	636686,76	465603,37	Część 1
20	636731,37	465632,38	Część 1
21	636820,47	465641,10	Część 1
22	636866,29	465659,73	Część 1
23	636909,21	465677,19	Część 1
24	637191,41	465603,06	Część 1
25	637191,94	465607,10	Część 1
26	636926,19	465679,29	Część 1
27	636623,31	465748,02	Część 1
28	636623,01	465747,77	Część 1
29	636611,06	465737,82	Część 1
30	636567,65	465709,66	Część 1
31	636551,12	465710,19	Część 1
32	636549,75	465710,24	Część 1
33	636546,18	465710,35	Część 1
34	636526,16	465708,21	Część 1
35	636461,91	465735,12	Część 1
36	636450,63	465760,30	Część 1
37	636445,39	465792,12	Część 1
38	636445,15	465793,57	Część 1

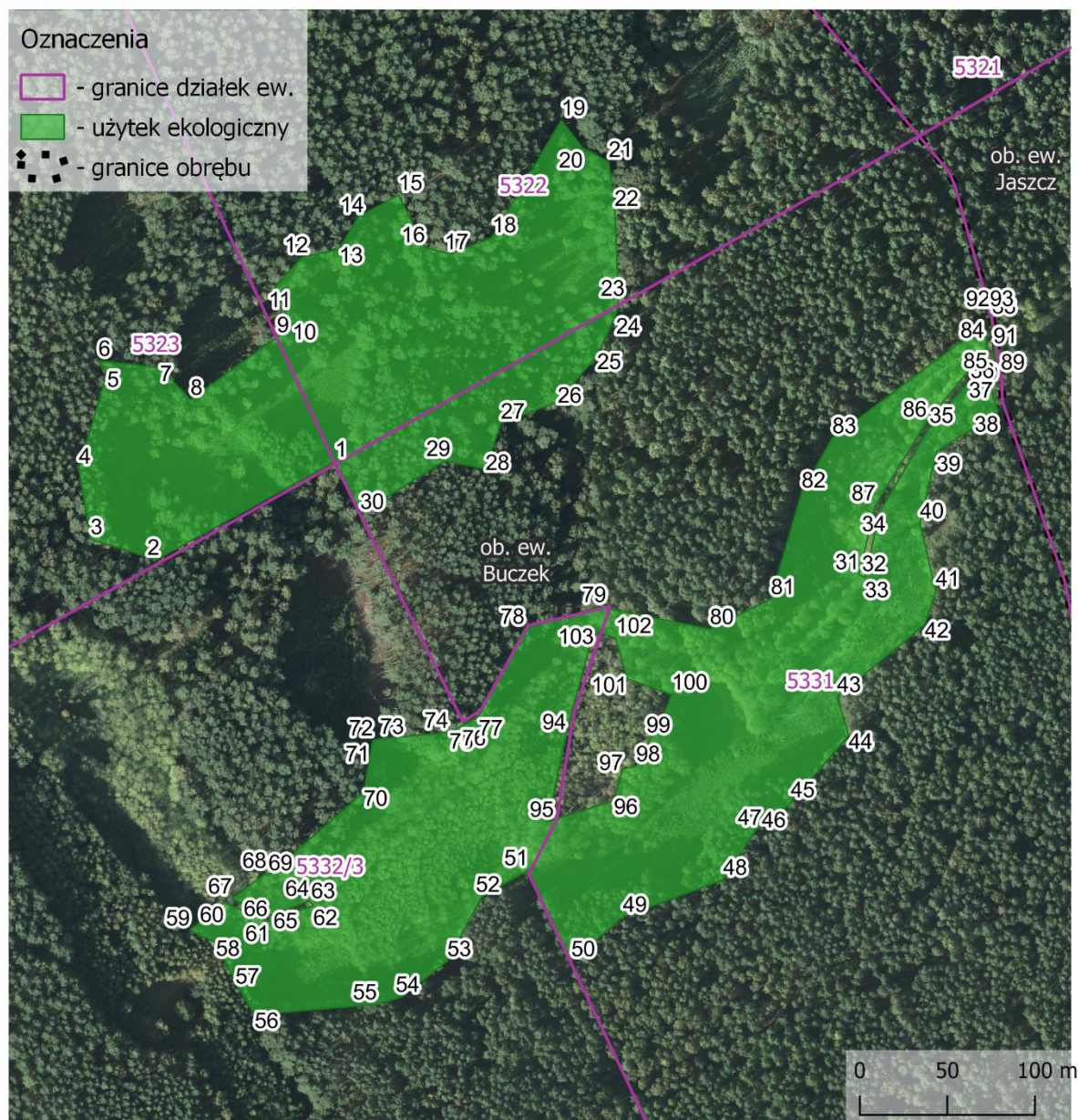
**Obszar użytku ekologicznego kod Inspire: PL.ZIPOP.1393.UE.0414042.211
położony na działkach nr 5313/7 obręb Buczek, Gmina Jeżewo**



Źródło danych: Granica użytku ekologicznego - Centralnego Rejestru Form Ochrony Przyrody (crfop.gdos.gov.pl); granice działek ew. - Ewidencja gruntów i budynków (geoportal.gov.pl); podkład - ortofotomapa wysokiej rozdzielczości (geoportal.gov.pl)

Punkt załamania	Państwowy Układ Współrzędnych		Komentarz
	X	Y	
1	632065,32	460548,99	Część 1
2	632053,51	460534,37	Część 1
3	632060,99	460445,20	Część 1
4	632046,02	460410,70	Część 1
5	632065,87	460406,15	Część 1
6	632065,87	460399,64	Część 1
7	632101,67	460391,50	Część 1
8	632105,58	460380,11	Część 1
9	632102,97	460352,78	Część 1
10	632089,63	460343,66	Część 1
11	632061,32	460345,29	Część 1
12	632047,65	460318,28	Część 1
13	632066,52	460306,56	Część 1
14	632062,62	460269,79	Część 1
15	632088,98	460246,36	Część 1
16	632124,45	460236,27	Część 1
17	632160,33	460212,59	Część 1
18	632180,27	460173,34	Część 1
19	632206,11	460160,01	Część 1
20	632288,33	460270,78	Część 1
21	632288,42	460270,90	Część 1
22	632267,50	460297,62	Część 1
23	632391,49	460455,71	Część 2
24	632392,62	460494,47	Część 2
25	632370,42	460516,67	Część 2
26	632370,04	460542,64	Część 2
27	632380,20	460553,93	Część 2
28	632359,88	460631,45	Część 2
29	632325,64	460606,99	Część 2
30	632315,95	460613,28	Część 2
31	632206,45	460481,01	Część 2
32	632203,44	460483,08	Część 2
33	632312,94	460615,54	Część 2
34	632313,31	460618,51	Część 2
35	632269,30	460614,98	Część 2
36	632265,10	460587,98	Część 2
37	632243,80	460555,59	Część 2
38	632203,91	460546,59	Część 2
39	632178,41	460556,49	Część 2
40	632154,71	460551,69	Część 2
41	632128,92	460566,09	Część 2
42	632068,92	460553,79	Część 2
43	632265,10	460309,62	Część 2
44	632261,50	460329,12	Część 2
45	632266,00	460354,01	Część 2
46	632284,30	460377,41	Część 2
47	632221,30	460151,40	Część 3
48	632244,70	460158,24	Część 3
49	632274,04	460204,49	Część 3
50	632289,35	460253,74	Część 3
51	632214,53	460155,28	Część 3

**Obszar użytku ekologicznego kod Inspire: PL.ZIPOP.1393.UE.0414042.213
położony na działkach nr 5322, 5323, 5331, 5332/3 obręb Buczek, Gmina
Jeżewo**



Źródło danych: Granica użytku ekologicznego - Centralnego Rejestru Form Ochrony Przyrody (crfop.gdos.gov.pl); granice działek ew. - Ewidencji gruntów i budynków (geoportal.gov.pl); podkład - ortofotomapa wysokiej rozdzielczości (geoportal.gov.pl)

Punkt załamania granicy	Państwowy Układ Współrzędnych Geodezyjnych 1992		Komentarz
	X	Y	
1	631272,63	461523,44	Część 1
2	631216,62	461421,39	Część 1
3	631228,34	461383,82	Część 1
4	631268,66	461377,18	Część 1
5	631322,94	461393,24	Część 1
6	631330,10	461388,35	Część 1
7	631326,26	461423,44	Część 1
8	631307,93	461440,89	Część 1
9	631343,66	461490,27	Część 1
10	631350,00	461499,02	Część 1
11	631371,82	461488,72	Część 1
12	631389,27	461504,60	Część 1
13	631393,81	461525,72	Część 1
14	631412,14	461536,55	Część 1
15	631424,70	461559,59	Część 1
16	631395,03	461574,77	Część 1
17	631391,02	461589,26	Część 1
18	631400,62	461613,17	Część 1
19	631467,47	461652,62	Część 1
20	631451,59	461664,84	Część 1
21	631443,73	461679,68	Część 1
22	631419,29	461682,99	Część 1
23	631364,50	461685,33	Część 1
24	631356,80	461683,87	Część 1
25	631333,07	461673,04	Część 1
26	631306,88	461650,53	Część 1
27	631294,32	461618,06	Część 1
28	631268,48	461609,33	Część 1
29	631273,02	461585,77	Część 1
30	631242,79	461537,74	Część 1
31	631208,35	461822,62	Część 2
32	631207,30	461824,26	Część 2
33	631206,25	461825,90	Część 2
34	631243,93	461834,44	Część 2
35	631291,99	461862,80	Część 2
36	631331,47	461896,40	Część 2
37	631309,88	461898,95	Część 2
38	631300,86	461902,14	Część 2
39	631278,23	461866,83	Część 2
40	631237,45	461857,38	Część 2
41	631198,73	461866,41	Część 2
42	631179,72	461860,15	Część 2
43	631138,33	461810,02	Część 2
44	631116,25	461816,70	Część 2
45	631078,25	461783,61	Część 2
46	631074,96	461780,75	Część 2
47	631062,42	461763,60	Część 2
48	631033,97	461745,01	Część 2
49	631012,81	461687,80	Część 2
50	630987,43	461658,29	Część 2
51	631039,40	461633,58	Część 2
52	631024,26	461607,22	Część 2

53	630987,49	461587,49	Część 2
54	630967,15	461561,41	Część 2
55	630962,84	461547,23	Część 2
56	630956,91	461477,48	Część 2
57	630975,31	461466,51	Część 2
58	630998,18	461455,36	Część 2
59	631005,06	461440,49	Część 2
60	631020,89	461459,90	Część 2
61	631010,13	461485,80	Część 2
62	631019,18	461511,02	Część 2
63	631020,57	461509,84	Część 2
64	631021,96	461508,66	Część 2
65	631013,94	461488,32	Część 2
66	631013,94	461484,93	Część 2
67	631023,19	461464,60	Część 2
68	631037,88	461484,22	Część 2
69	631036,54	461485,45	Część 2
70	631083,79	461539,78	Część 2
71	631102,28	461543,07	Część 2
72	631113,47	461545,02	Część 2
73	631114,40	461549,13	Część 2
74	631117,89	461588,06	Część 2
75	631119,90	461592,16	Część 2
76	631121,71	461595,93	Część 2
77	631127,38	461605,50	Część 2
78	631177,24	461631,55	Część 2
79	631189,64	461674,71	Część 2
80	631177,05	461737,41	Część 2
81	631194,10	461772,23	Część 2
82	631255,01	461789,79	Część 2
83	631286,03	461807,35	Część 2
84	631350,99	461894,09	Część 2
85	631337,00	461895,74	Część 2
86	631295,53	461861,22	Część 2
87	631247,61	461831,94	Część 2
88	631354,30	461898,48	Część 3
89	631322,34	461903,54	Część 3
90	631320,03	461901,78	Część 3
91	631340,90	461899,31	Część 3
92	631358,55	461897,22	Część 3
93	631358,60	461897,28	Część 3
94	631116,97	461655,40	Wyłączenie 1
95	631067,04	461644,84	Wyłączenie 1
96	631079,07	461682,61	Wyłączenie 1
97	631097,23	461687,80	Wyłączenie 1
98	631098,79	461695,32	Wyłączenie 1
99	631129,18	461711,41	Wyłączenie 1
100	631139,68	461715,61	Wyłączenie 1
101	631148,60	461690,13	Wyłączenie 1
102	631171,95	461683,65	Wyłączenie 1
103	631176,19	461671,14	Wyłączenie 1

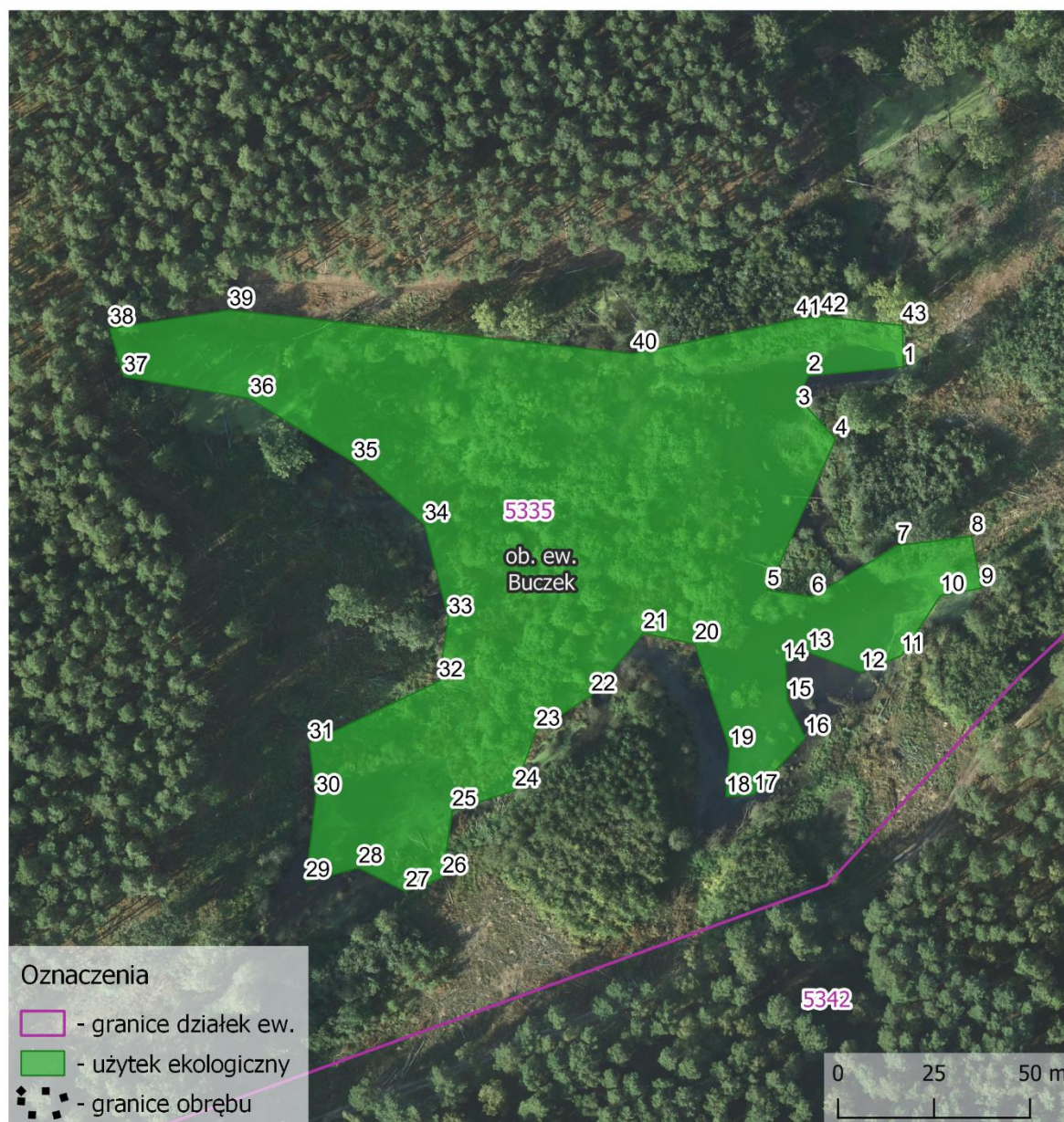
Obszar użytku ekologicznego kod Inspire z dnia 24 marca 2022 r.
położony na działkach nr 5325/13 obręb Buczek, Gmina Jeżewo



Źródło danych: Granica użytku ekologicznego - Centralnego Rejestru Form Ochrony Przyrody (crfop.gdos.gov.pl); granice działek ew. - Ewidencja gruntów i budynków (geoportal.gov.pl); podkład - ortofotomapa wysokiej rozdzielczości (geoportal.gov.pl)

Punkt załamania granicy	Państwowy Układ Współrzędnych Geodezyjnych 1992		Komentarz
	X	Y	
1	630824,61	460460,70	Część 1
2	630830,49	460477,31	Część 1
3	630855,07	460480,43	Część 1
4	630880,68	460494,96	Część 1
5	630861,30	460514,00	Część 1
6	630814,57	460511,23	Część 1
7	630830,49	460540,65	Część 1
8	630812,84	460553,11	Część 1
9	630784,11	460547,57	Część 1
10	630801,77	460585,30	Część 1
11	630746,49	460594,24	Część 1
12	630675,56	460471,65	Część 1
13	630683,28	460454,45	Część 1
14	630734,12	460411,08	Część 1
15	630735,41	460413,05	Część 1
16	630769,46	460442,18	Część 1
17	630817,60	460458,90	Część 1

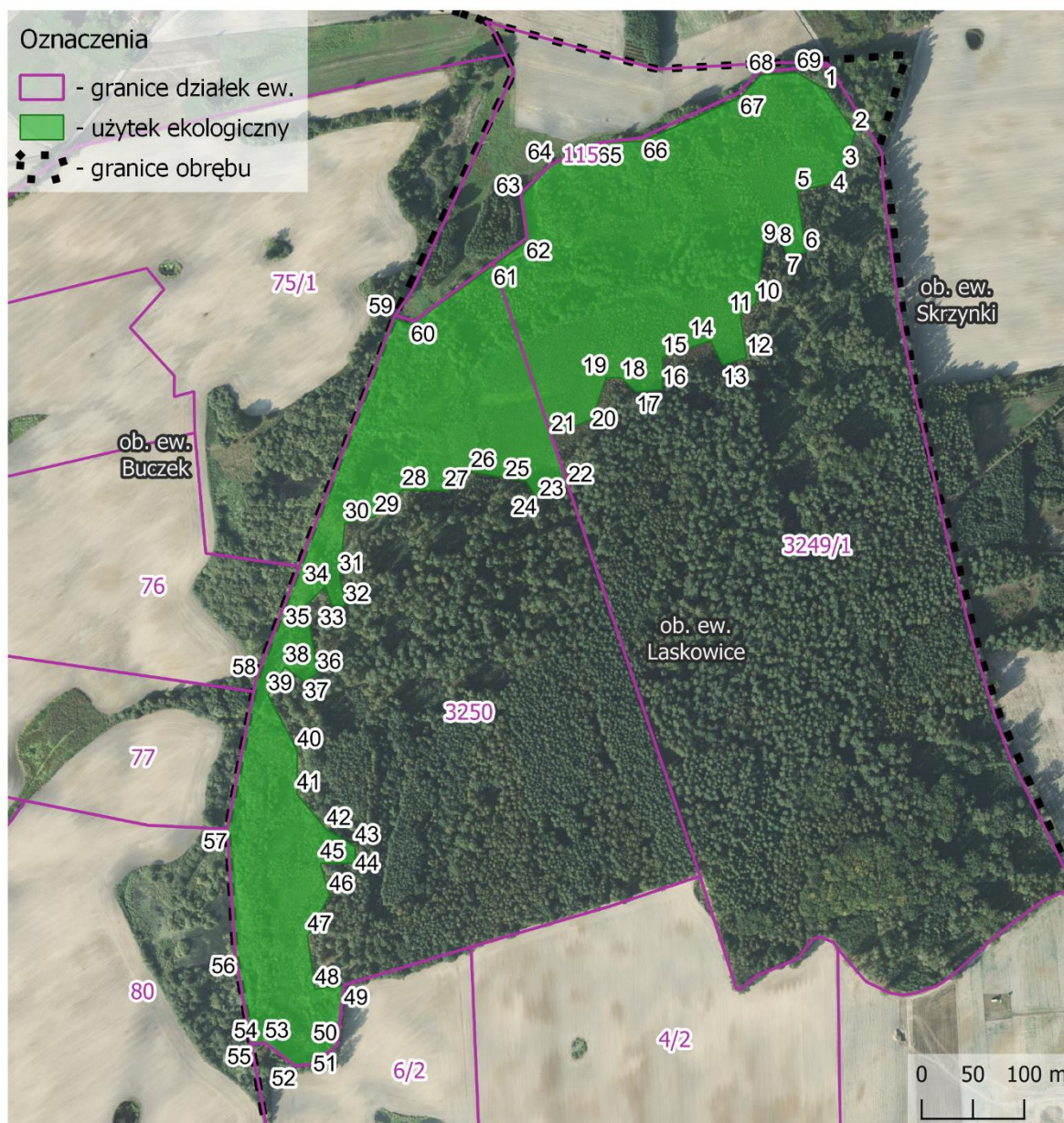
**Obszar użytku ekologicznego kod Inspire: PL.ZIPOP.1393.UE.0414042.217
położony na działkach nr 5335 obręb Buczek, Gmina Jeżewo**



Źródło danych: Granica użytku ekologicznego - Centralnego Rejestru Form Ochrony Przyrody (crfop.gdos.gov.pl); granice działek ew. - Ewidencja gruntów i budynków (geoportal.gov.pl); podkład - ortofotomapa wysokiej rozdzielczości (geoportal.gov.pl)

Punkt załamania granicy	Państwowy Układ Współrzędnych Geodezyjnych 1992		Komentarz
	X	Y	
1	629906,14	460931,01	Część 1
2	629903,83	460906,38	Część 1
3	629898,25	460903,67	Część 1
4	629887,25	460913,39	Część 1
5	629847,96	460895,62	Część 1
6	629846,21	460907,26	Część 1
7	629859,60	460929,57	Część 1
8	629861,99	460948,78	Część 1
9	629848,52	460951,33	Część 1
10	629846,56	460940,69	Część 1
11	629830,94	460930,49	Część 1
12	629826,64	460919,97	Część 1
13	629831,90	460906,11	Część 1
14	629829,03	460900,37	Część 1
15	629819,15	460900,85	Część 1
16	629809,59	460905,47	Część 1
17	629794,76	460892,08	Część 1
18	629794,28	460884,91	Część 1
19	629806,56	460885,86	Część 1
20	629833,97	460876,78	Część 1
21	629836,84	460863,39	Część 1
22	629820,58	460849,84	Część 1
23	629811,50	460835,49	Część 1
24	629795,88	460829,92	Część 1
25	629790,62	460813,66	Część 1
26	629773,24	460811,11	Część 1
27	629769,58	460801,54	Część 1
28	629775,79	460789,27	Część 1
29	629772,13	460775,56	Część 1
30	629794,28	460778,27	Część 1
31	629808,15	460776,52	Część 1
32	629824,25	460810,15	Część 1
33	629840,67	460812,70	Część 1
34	629865,05	460806,49	Część 1
35	629881,31	460788,00	Część 1
36	629897,89	460761,06	Część 1
37	629903,63	460728,22	Część 1
38	629916,06	460724,56	Część 1
39	629920,84	460755,64	Część 1
40	629909,52	460860,68	Część 1
41	629918,45	460903,24	Część 1
42	629919,25	460909,77	Część 1
43	629916,86	460930,81	Część 1

**Obszar użytku ekologicznego kod Inspire: PL.ZIPOP.1393.UE.0414042.218
położony na działkach nr 3249/1, 3250 obręb Laskowice, Gmina Jeżewo**



Źródło danych: Granica użytku ekologicznego - Centralnego Rejestru Form Ochrony Przyrody (crfop.gdos.gov.pl); granice działek ew. - Ewidencja gruntów i budynków (geoportal.gov.pl); podkład - ortofotomapa wysokiej rozdzielczości (geoportal.gov.pl)

Punkt załamania granicy	Państwowy Układ Współrzędnych Geodezyjnych 1992		Komentarz
	X	Y	
1	629993,30	463236,67	Część 1
2	629951,91	463265,95	Część 1
3	629915,91	463255,96	Część 1
4	629903,33	463245,08	Część 1
5	629894,57	463209,72	Część 1
6	629835,05	463217,81	Część 1
7	629832,02	463200,16	Część 1
8	629851,74	463192,53	Część 1
9	629845,54	463177,14	Część 1
10	629785,29	463169,20	Część 1
11	629773,62	463154,06	Część 1
12	629732,48	463160,32	Część 1
13	629725,71	463137,11	Część 1
14	629749,06	463125,28	Część 1
15	629732,81	463078,39	Część 1
16	629701,62	463077,91	Część 1
17	629699,20	463052,87	Część 1
18	629712,48	463038,03	Część 1
19	629712,89	463023,60	Część 1
20	629672,70	463009,61	Część 1
21	629655,99	462970,01	Część 1
22	629606,67	462986,64	Część 1
23	629604,81	462981,95	Część 1
24	629595,79	462955,95	Część 1
25	629612,07	462945,48	Część 1
26	629621,00	462891,50	Część 1
27	629602,52	462868,75	Część 1
28	629603,36	462824,68	Część 1
29	629577,57	462797,82	Część 1
30	629570,98	462768,76	Część 1
31	629520,01	462763,43	Część 1
32	629490,21	462768,84	Część 1
33	629490,96	462755,98	Część 1
34	629509,46	462749,87	Część 1
35	629491,65	462731,04	Część 1
36	629424,25	462741,64	Część 1
37	629416,79	462729,33	Część 1
38	629430,99	462710,22	Część 1
39	629403,35	462693,84	Część 1
40	629348,71	462722,36	Część 1
41	629306,59	462721,96	Część 1
42	629271,83	462751,03	Część 1
43	629255,45	462778,66	Część 1
44	629239,45	462778,60	Część 1
45	629239,23	462744,65	Część 1
46	629207,77	462753,53	Część 1
47	629168,57	462732,15	Część 1

48	629116,47	462739,66	Część 1
49	629120,48	462767,83	Część 1
50	629062,03	462761,17	Część 1
51	629043,74	462737,71	Część 1
52	629041,47	462720,63	Część 1
53	629064,45	462690,73	Część 1
54	629064,12	462680,83	Część 1
55	629062,68	462677,25	Część 1
56	629151,08	462661,87	Część 1
57	629272,62	462654,01	Część 1
58	629418,86	462682,11	Część 1
59	629770,83	462815,19	Część 1
60	629764,37	462833,28	Część 1
61	629822,58	462913,84	Część 1
62	629845,52	462945,59	Część 1
63	629888,18	462939,65	Część 1
64	629920,97	462970,48	Część 1
65	629941,48	463015,24	Część 1
66	629943,29	463059,83	Część 1
67	629986,20	463154,17	Część 1
68	630008,07	463174,50	Część 1
69	630010,18	463209,47	Część 1

Uzasadnienie

Zgodnie z art. 44 ust. 1 ustawy z dnia 16 kwietnia 2004 r. o ochronie przyrody (t.j. Dz. U. z 2021 r. poz. 1098 ze zm.) ustanowienia obszaru użytkowiem ekologicznym dokonuje Rada Gminy w drodze uchwały. Na podstawie art. 44 ust. 3a ww. ustawy projekty uchwał w sprawie ustanowienia lub zniesienia użytku ekologicznego wymagają uzgodnienia z właściwym regionalnym dyrektorem ochrony środowiska.

Zgodnie z art. 42 ww. ustawy, użytkami ekologicznymi są zasługujące na ochronę pozostałości ekosystemów mających znaczenie dla zachowania różnorodności biologicznej – naturalne zbiorniki wodne, śródpolne i śródleśne oczka wodne, kępy drzew i krzewów, bagna, torfowiska, wydmy, płaty nieużytkowanej roślinności, starorzecza, wychodnie skalne, skarpy, kamieńce, siedliska przyrodnicze oraz stanowiska rzadkich lub chronionych gatunków roślin, zwierząt i grzybów, ich ostoje oraz miejsca rozmnażania lub miejsca sezonowego przebywania. W części leśnej gminy Jeżewo, w bogatym krajobrazie mozaiki siedlisk leśnych znajdują się obiekty przyrodnicze - bagna, o wysokich wartościach przyrodniczych, krajobrazowych, wyróżniające się hydrofilną florą i bogatą fauną, pośród dominujących na obszarze gminy suchych i świeżych borów sosnowych.

Użytki ekologiczne zostały ustanowione na terenie gminy Jeżewo od 1995 roku. Na podstawie art. 21 pkt. 4 lit. a) ustawy z dnia 23 stycznia 2009 r. o zmianie niektórych ustaw w związku ze zmianami w organizacji i podziale zadań administracji publicznej w województwie (Dz. U. z 2009 r. Nr 29, poz. 753 ze zm.) kompetencje wojewody w zakresie ustanawiania użytków ekologicznych przeniesione zostały na radę gminy. W związku z art. 35 tejże ustawy, rada gminy może modyfikować ww. akty prawa miejscowego w części odnoszącej się do tereny gminy, na podstawie upoważnienia zawartego w art. 44, czyli do czasu wejścia w życie niniejszej uchwały.

Niniejsza uchwała nie zmienia liczby i zasięgu przestrzennego istniejących dotychczas użytków ekologicznych. Zaistniała jednak potrzeba aktualizacji ustaleń zakazów obowiązujących na ich terenie i dostosowania ich brzmienia do obowiązujących w tym zakresie przepisów ustawy o ochronie przyrody.

Niniejsza uchwała powoduje także wygaśnięcie dotychczasowych przepisów ustanawiających formy ochrony przyrody na tych obiektach, które ujęte są w załącznikach nr 1 do 21 do uchwały. Tym samym uchwała jest jedynym aktem ustanawiającym użytki ekologiczne na terenie gminy Jeżewo.

Projekt uchwały, na podstawie art. 44 ust. 3a ustawy z dnia 16 kwietnia 2004 r. o ochronie przyrody (t.j. Dz. U. z 2021 r. poz. 1098 ze zm.) został uzgodniony przez Regionalnego Dyrektora Ochrony Środowiska w Bydgoszczy postanowieniem z dnia 22 grudnia 2021 r., znak: WOP.625.8.2021.MWK.