

## Spis oraz lokalizacja działek Inwestora

W tabelach podano łączną powierzchnię po odjęciu obszarów na których wywóz nawozu jest niemożliwy – zaznaczonych kolorem czerwonym

	<b>Powierzchnia ogólna [ha]</b>	<b>Powierzchnia netto [ha]</b>
Działki Inwestora	157,5526	150,8483
Działki dzierżawione	100,9044	86,1412
Działki umowa zbytu gnojowicy	94,9344	93,9724
<b>ŁĄCZNIE</b>	<b>353,3914</b>	<b>330,9619</b>

Wymagane hektary zgodnie z ustawą o nawożeniu 323,6485 ha

70% - ok. 226,554 ha

323,6485 – 330,9614 = Nadwyżka hektarów 7,3129 ha

### GRUNTY BĘDĄCE WŁASNOŚCIĄ INWESTORA

Lokalizacja	Nr ew. działki	Powierzchnia [ha]	Użytek i klasa bonitacyjna		Powierzchnia netto [ha]
			Rodzaj	Powierzchnia [ha]	
Czersk Świecki, obręb 0007, gm. Jeżewo	150/8	3,3567	RIIIb	0,3037	2,4932
			RIVa	1,9695	
			RIVb	0,2200	
			W	0,0915	
			N	0,7720	



Arkusz	Nr działki	Adres lub położenie	Powierzchnia [ha]	Użytek i klasa bonitacyjna		Nr KW lub inne dokumenty
				Rodzaj	Pow [ha]	
1	150/8		3,3567	RIIIb	0,3037	BY1S/00024964/2
				RIVa	1,9695	
				RIVb	0,2200	
				W	0,0915	
				N	0,7720	
Identyfikator: 041404_2.0007.150/8 Rejestr zabytków: - Wartość: - Rejon statystyczny: 096490			Razem powierzchnia działek: 3,3567 ha			

Lokalizacja	Nr ew. działki	Powierzchnia [ha]	Użytek i klasa bonitacyjna		Powierzchnia netto [ha]
			Rodzaj	Powierzchnia [ha]	
Belno, obręb 0001, gm. Jezewo	16	3,22	RIVa	2,63	3,22
			RIVb	0,59	



Arkusz	Nr działki	Adres lub położenie	Powierzchnia [ha]	Użytek i klasa bonitacyjna		Nr KW lub inne dokumenty
				Rodzaj	Pow [ha]	
1	16	-	3.22	RIVa RIVb	2.63 0.59	BY1S/00023012/7
Identyfikator: 041404_2.0001.AR_1.16 Rejestr zabytków: - Wartość: - Rejon statystyczny: 096540						

Lokalizacja	Nr ew. działki	Powierzchnia [ha]	Użytek i klasa bonitacyjna		Powierzchnia netto [ha]
			Rodzaj	Powierzchnia [ha]	
Belno, obręb 0001, gm. Jeżewo	17	5,87	RIVa	2,55	5,28
			RIVb	0,92	
			ŁIV	0,50	
			LV	0,85	
			PsIV	0,46	
			W	0,06	
			N	0,53	



1	17	-	5,87	RIVa	2,55	KW 27691 (SR w Świeciu)
				RIVb	0,92	
				ŁIV	0,50	
				LV	0,85	
				PsIV	0,46	
				W	0,06	
				N	0,53	
Identyfikator: 041404_2.0001.AR_1.17 Rejestr zabytków: - Wartość: - Rejon statystyczny: 096540						



Lokalizacja	Nr ew. działki	Powierzchnia [ha]	Użytek i klasa bonitacyjna		Powierzchnia netto [ha]
			Rodzaj	Powierzchnia [ha]	
Buczek, obręb 0005, gm. Jeżewo	7	4	RIVb	1,7000	3,96
			RV	0,3200	
			RVI	1,9400	
			N	0,0400	



Arkusz	Nr działki	Położenie	Powierzchnia [ha]	Użytek lub klasa		Nr KW lub inne dokumenty
				Rodzaj	Pow [ha]	
1	7	Buczek	4.00	RIVb	1.7000	KW45948
				RV	0.3200	
				RVI	1.9400	
				N	0.0400	
Razem powierzchnia działek:			4.0000 ha			

Lokalizacja	Nr ew. działki	Powierzchnia [ha]	Użytek i klasa bonitacyjna		Powierzchnia netto [ha]
			Rodzaj	Powierzchnia [ha]	
Kraplewice, obręb 0010, gm. Jeżewo	12/124	19,5061	RIIIb	8,2184	19,5061
			RIVa	1,9900	
			RIVb	4,8977	
			RV	3,9800	
			RVI	0,4200	



Arkusz	Nr działki	Adres lub położenie	Powierzchnia [ha]	Użytek i klasa bonitacyjna		Nr KW lub inne dokumenty
				Rodzaj	Pow [ha]	
1	12/124		19,5061	RIIIb RIVa RIVb RV RVI	8,2184 1,9900 4,8977 3,9800 0,4200	BY1S/00055105/9 Akt Notarialny 7366/2009
Identyfikator: 041404_2.0010.AR_1.12/124			Rejestr zabytków: - Wartość: - Rejon statystyczny: 096490			
Razem powierzchnia działek:			19,5061	ha		
Słownie:			dziewiętnaście hektarów pięć tysięcy sześćdziesiąt jeden metrów kwadratowych			

Lokalizacja	Nr ew. działki	Powierzchnia [ha]	Użytek i klasa bonitacyjna		Powierzchnia netto [ha]
			Rodzaj	Powierzchnia [ha]	
Buczek, obręb 0005, gm. Jeżewo	100/4	8,50	RIVa	2,02	7,68
			RIVb	3,66	
			RV	1,40	
			S-RIVa	0,13	
			ŁV	0,19	
			PsV	0,41	
			Br-RIVa	0,19	
			N	0,50	



1	100/4	8.50	RIVa	2.02	KW 13101 (SR w Świeciu)
			RIVb	3.66	
			RV	1.40	
			S-RIVa	0.13	
			ŁV	0.19	
			PsV	0.41	
			B-RIVa	0.19	
			N	0.50	
Identyfikator: 041404_2.0005.AR_1.100/4					
Dziennik ewidencji gruntów i budynków					

Lokalizacja	Nr ew. działki	Powierzchnia [ha]	Użytek i klasa bonitacyjna		Powierzchnia netto [ha]
			Rodzaj	Powierzchnia [ha]	
Buczek, obręb 0005, gm. Jeżewo	101	1,00	RIVa	0,88	1,0
			RIVb	0,12	



Działki ewidencyjne: 1

Arkusze	Nr działki	Polozenie	Powierzchnia [ha]	Użytek lub klasa		Nr KW lub inne dokumenty
				Rodzaj	Pow [ha]	
1	101	-	1,00	RIVa RIVb	0,88 0,12	KW 13094 (SR w Świeciu)
Identyfikator: 041404_2.0005.AR_1.101						
Razem powierzchnia działek:			1,00	ha		
Słownie:			jeden hektar zero arów zero metrów kwadratowych			



Lokalizacja	Nr ew. działki	Powierzchnia [ha]	Użytek i klasa bonitacyjna		Powierzchnia netto [ha]
			Rodzaj	Powierzchnia [ha]	
Czersk Świecki, obręb 0007, gm. Jeżewo	145	0,38	RIVa	0,38	0,38



Arkusz	Nr działki	Adres lub położenie	Powierzchnia [ha]	Użytek i klasa bonitacyjna		Nr KW lub inne dokumenty
				Rodzaj	Pow [ha]	
1	145	-	0,38	RIVa	0,38	KW 24984 (SF w Świeciu)
Identyfikator: 041404_2.0007.145 Rejestr zabytków - Wartość: - Rejon statystyczny: 096490						
				RIVa	1,2250	

Lokalizacja	Nr ew. działki	Powierzchnia [ha]	Użytek i klasa bonitacyjna		Powierzchnia netto [ha]
			Rodzaj	Powierzchnia [ha]	
Czersk Świecki, obręb 0007, gm. Jezewo	146/1	1,2680	RIVa	1,2350	1,25
			RIVb	0,0150	
			N	0,0180	



Rejon statystyczny: 096490						
1	146/1	1,2680	RIVa	1,2350	KW/24964 (SR w Świeciu)	
			RIVb	0,0150		
			N	0,0180		
Identyfikator: 041404_2_0007_146/1 Rejestr zabytków: - Własność: - Rejon statystyczny: 096490						

Lokalizacja	Nr ew. działki	Powierzchnia [ha]	Użytek i klasa bonitacyjna		Powierzchnia netto [ha]
			Rodzaj	Powierzchnia [ha]	
Czersk Świecki, obręb 0007, gm. Jeżewo	167/3	5,2700	RIVa	2,0800	4,846
			RIVb	1,9460	
			RV	0,2700	
			RVI	0,5500	
			W	0,0300	
			N	0,3940	



Identyfikator: 041404_2-0007_167/3		Rejestr zabytków - Wartość: - Rejon statystyczny: 096490		Rejon statystyczny: 096490		KW 24964 (SR w Świeciu)	
1	167/3	5.2700		RIVa	2.0800		
				RIVb	1.9460		
				RV	0.2700		
				RVI	0.5500		
				W	0.0300		
				N	0.3940		
Razem powierzchnia działek:		6.9180 ha					
Słownie:		sześć hektarów dziewięćdziesiąt osiem setek i osiem dziesiętnych					



Lokalizacja	Nr ew. działki	Powierzchnia [ha]	Użytek i klasa bonitacyjna		Powierzchnia netto [ha]
			Rodzaj	Powierzchnia [ha]	
Lipienki, obręb 0012, gm. Jezewo	40	11,91	RIIIa	6,22	11,91
			RIIIb	2,66	
			RIVa	3,03	



5	40	-	11,91	RIIIa RIIIb RIVa	6,22 2,66 3,03	KW 38055 (SR w Świeciu)
Identyfikator: 041404_2.0012.AR_5.40 Rejestr zabytków: - Wartość: - Rejon statystyczny: -						



Lokalizacja	Nr ew. działki	Powierzchnia [ha]	Użytek i klasa bonitacyjna		Powierzchnia netto [ha]
			Rodzaj	Powierzchnia [ha]	
Lipienki, obręb 0012, gm. Jeżewo	41	4,05	RIIIb	1,67	4,03
			RIVa	2,36	
			N	0,02	



5	41	-	4,05	RIIIb RIVa N	1,67 2,36 0,02	KW 33031 (SR w Świeciu)
Identyfikator: 041404_2.0012.AR_5.41 Rejestr zabytków: - Wartość: - Rejon statystyczny: -						

Lokalizacja	Nr ew. działki	Powierzchnia [ha]	Użytek i klasa bonitacyjna		Powierzchnia netto [ha]
			Rodzaj	Powierzchnia [ha]	
Lipienki, obręb 0012, gm. Jeżewo	46/1	0,29	RIIIa	0,29	0,29



-	5	46/1	-	0.29	RIIIa	0.29	KW 36055 (SR w Świeciu)
Identyfikator: 041404_2.0012.AR_5.46/1 Rejestr zabytków: - Wartość: - Rejon statystyczny: -							

Lokalizacja	Nr ew. działki	Powierzchnia [ha]	Użytek i klasa bonitacyjna		Powierzchnia netto [ha]
			Rodzaj	Powierzchnia [ha]	
Lipienki, obręb 0012, gm. Jeżewo	46/2	1,85	RIIIa	0,48	1,68
			RIVa	0,21	
			ŁIV	0,31	
			ŁV	0,68	
			W	0,02	
			N	0,15	



5	46/2	-	1.85	RIIIa RIVa ŁIV ŁV W N	0.48 0.21 0.31 0.68 0.02 0.15	KW 38055 (SR w Świeciu)
Identyfikator: 041404_2.0012.AR_5.46/2 Rejeslr zabytków: - Wartość: - Rejon statystyczny: -						

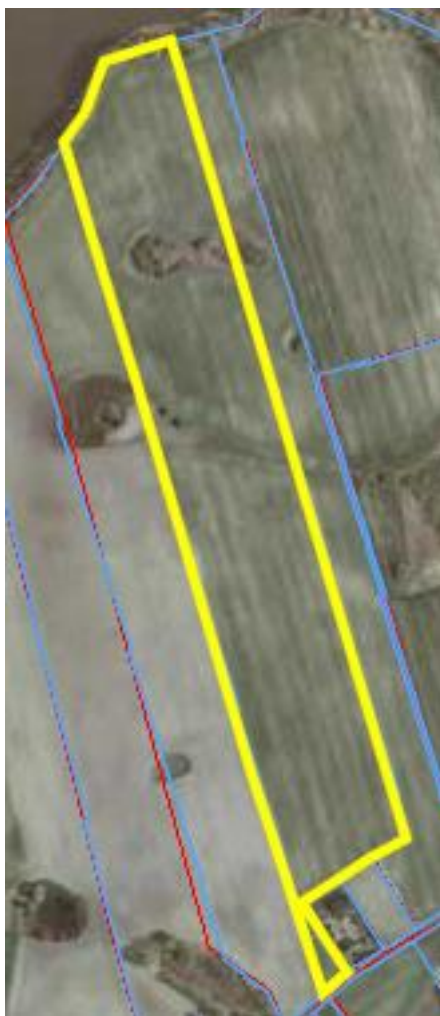
Lokalizacja	Nr ew. działki	Powierzchnia [ha]	Użytek i klasa bonitacyjna		Powierzchnia netto [ha]
			Rodzaj	Powierzchnia [ha]	
Lipno, obręb 0013, gm. Jeżewo	4/4	3,87	RIIIb	1,21	3,4
			RIVa	1,41	
			RV	0,78	
			S-RIIIb	0,13	
			N	0,34	



3	4/4		3.87	RIIIb	1.21	KW 36293 (SR w Świeciu).
				RiVa	1.41	
				RV	0.78	
				S-RIIIb	0.13	
				N	0.34	
Identyfikator: C41404_2.0013.AR_3.4/4 Rejestr zabytków: - Wartość: - Rejon statystyczny: -						



Lokalizacja	Nr ew. działki	Powierzchnia [ha]	Użytek i klasa bonitacyjna		Powierzchnia netto [ha]
			Rodzaj	Powierzchnia [ha]	
Lipno, obręb 0013, gm. Jeżewo	4/5	10,73	RIIIb	2,68	9,74
			RIVa	4,98	
			RIVb	0,35	
			RV	1,73	
			N	0,99	



Rejon statystyczny: 096540						
4	4/5		10.73	RIIIb	2.68	BY1S/00038293/8
				RIVa	4.98	
				RIVb	0.35	
				RV	1.73	
				N	0.99	
Identyfikator: 041404_2.0013_AR_4.4/5			Rejestr zabytków: - Wartość: -		Rejon statystyczny: 096540	
Razem powierzchnia działek:			10.73			

Lokalizacja	Nr ew. działki	Powierzchnia [ha]	Użytek i klasa bonitacyjna		Powierzchnia netto [ha]
			Rodzaj	Powierzchnia [ha]	
Lipno, obręb 0013, gm. Jeżewo	11/11	2,99	RIIIb	0,97	2,96
			RIVb	1,03	
			LV	0,96	
			W	0,03	



3	11/11	2,99	RIIIb	0,97	KW 9176 (SR w Świeciu)
			RIVb	1,03	
			LV	0,96	
			W	0,03	

Identyfikator: 041404 2.0013.AR 3.11/11 Rolnictwo ogólnoklasowe - Mowa A Definiowanie

Lokalizacja	Nr ew. działki	Powierzchnia [ha]	Użytek i klasa bonitacyjna		Powierzchnia netto [ha]
			Rodzaj	Powierzchnia [ha]	
Lipno, obręb 0013, gm. Jeżewo	11/13	1,42	RIIIb	0,02	1,4
			RIVa	0,33	
			RIVb	0,30	
			LV	0,75	
			W	0,02	



3	11/13		1.42	RIIIb	0.02	KW 9176 (SR w Świeciu)
				RIVa	0.33	
				RIVb	0.30	
				LV	0.75	
				W	0.02	

Lokalizacja	Nr ew. działki	Powierzchnia [ha]	Użytek i klasa bonitacyjna		Powierzchnia netto [ha]
			Rodzaj	Powierzchnia [ha]	
Lipno, obręb 0013, gm. Jeżewo	11/15	2,8186	RIIIb	1,7030	2,8186
			RIVb	0,8756	
			LV	0,2400	



3	11/15	2.8186	RIIIb RIVb LV	1.7030 0.8756 0.2400	KW 9176 (SR w Świeciu)
<small>Identyfikator: 041404_2.0013.AR_3.11/15 Rejestr zabytków: - Wartość: - Rejon statystyczny: -</small>					



Lokalizacja	Nr ew. działki	Powierzchnia [ha]	Użytek i klasa bonitacyjna		Powierzchnia netto [ha]
			Rodzaj	Powierzchnia [ha]	
Laskowice, obręb 0011, gm. Jeżewo	1/5	1,79	RV	1,79	1,79



Arkusz	Nr działki	Adres lub połączenie	Powierzchnia [ha]	Użytek i klasa bonitacyjna		Nr KW lub inne dokumenty
				Rodzaj	Pow [ha]	
2	1/5	-	1,79	RV	1,79	BY1S/00009113/1
Identyfikator: 041404_2.0011.AR_2.1/5 Rejestr zabytków: - Wartość: - Rejon statystyczny: -						

Lokalizacja	Nr ew. działki	Powierzchnia [ha]	Użytek i klasa bonitacyjna		Powierzchnia netto [ha]
			Rodzaj	Powierzchnia [ha]	
Laskowice, obręb 0011, gm. Jeżewo	4/2	11,81	RIVa	8,15	11,81
			RV	3,58	
			ŁVI	0,08	



4	4/2	-	11,81	RIVa	8,15	BY13/00036535/8
				RV	3,58	
				ŁVI	0,08	
Identyfikator: 041404_2.0011.AR_4.4/2 Rejestr zabytków: - Wartość: - Rejon statystyczny: -						

Lokalizacja	Nr ew. działki	Powierzchnia [ha]	Użytek i klasa bonitacyjna		Powierzchnia netto [ha]
			Rodzaj	Powierzchnia [ha]	
Laskowice, obręb 0011, gm. Jeżewo	5/3	3,86	RIVa	2,19	3,82
			RV	1,63	
			dr	0,04	



2	5/3	-	3,86	RIVa	2,19	BY1S/00022210/8
				RV	1,63	
				dr	0,04	

Identyfikator: 041404 2.0011.AR 2.5/3 Rejestr zabudowy - Wzrostki - Rolnictwo

Lokalizacja	Nr ew. działki	Powierzchnia [ha]	Użytek i klasa bonitacyjna		Powierzchnia netto [ha]
			Rodzaj	Powierzchnia [ha]	
Laskowice, obręb 0011, gm. Jeżewo	46/7	4,00	RIIIb	3,32	4,00
			RIVa	0,68	



1	46/7	-	4,00	RIIIb RIVa	3,32 0,68	BY1S/00023133/1
<small>identyfikator: 041404_2.0011.AR_1.46/7 Rejstr zabytków: - Wartość: - Rejcn statystyczny: -</small>						



Lokalizacja	Nr ew. działki	Powierzchnia [ha]	Użytek i klasa bonitacyjna		Powierzchnia netto [ha]
			Rodzaj	Powierzchnia [ha]	
Laskowice, obręb 0011, gm. Jezewo	70/1	0,2030	Br- RIVa	0,0448	0
			Br - RIVb	0,1582	
	70/2	0,3958	RV	0,1823	0
			Br – RIVa	0,0457	
			Br- RIVb	0,1059	
			B - RV	0,0619	
	71/1	0,0400	RV	0,0100	0
			B - RIVa	0,0300	
	71/2	0,4600	RIVa	0,2000	0
			RV	0,0800	
B - RIVa			0,1800		

**Ze względu na przewagę gruntów zabudowanych gnojowica nie będzie wylewana na te grunty. Nie uwzględniono ww. działek do łącznej powierzchni gruntów przeznaczonych do nawożenia.**



1	70/1	-	0,2030	Br-RIVa Br-RIVb	0,0448 0,1582	BY1S/00068429/7
Identyfikator: 041404_2.0011.AR_1.70/1 Rejestr zabytków: - Wartość: - Rejon statystyczny: - UWAGA: Działka zabudowana budynkami: 177, 178, 179, 180						
1	70/2	-	0,3958	RV B-RIVa B-RIVb B-RV	0,1823 0,0457 0,1059 0,0619	BY1S/00001098/3
Identyfikator: 041404_2.0011.AR_1.70/2 Rejestr zabytków: - Wartość: - Rejon statystyczny: - UWAGA: Działka zabudowana budynkami: 184, 185, 186						
1	71/1	-	0,0400	RV B-RIVa	0,0100 0,0300	BY1S/00001098/3
Identyfikator: 041404_2.0011.AR_1.71/1 Rejestr zabytków: - Wartość: - Rejon statystyczny: -						
1	71/2	-	0,4600	RIVa RV B-RIVa	0,2000 0,0800 0,1800	BY1S/00001098/3

Lokalizacja	Nr ew. działki	Powierzchnia [ha]	Użytek i klasa bonitacyjna		Powierzchnia netto [ha]
			Rodzaj	Powierzchnia [ha]	
Żołędowo, obręb 0013, gm. Osielsko	460/26	6,9437	RIIIb	2,5872	6,9437
			RIVa	1,0506	
			RIVb	1,9655	
			RV	1,3404	



Wypis z rejestru gruntów

Obręb	Numer		Bliższe określenie położenia	Rodzaj użytków	Klasa	Powierzchnia			
	mapy	działki				użytków		ogólna działki	
						ha	m2	ha	m2
Żołędowo	41	460/26		R	IIIb	2	58 72	6	94 37
				R	IVa	1	05 06		
				R	IVb	1	96 55		
				R	V	1	34 04		





Lokalizacja	Nr ew. działki	Powierzchnia [ha]	Użytek i klasa bonitacyjna		Powierzchnia netto [ha]
			Rodzaj	Powierzchnia [ha]	
Żołędowo, obręb 0013, gm. Osielsko	312/3	2,4584	RIVa	1,4207	2,4584
			RIVb	1,0377	



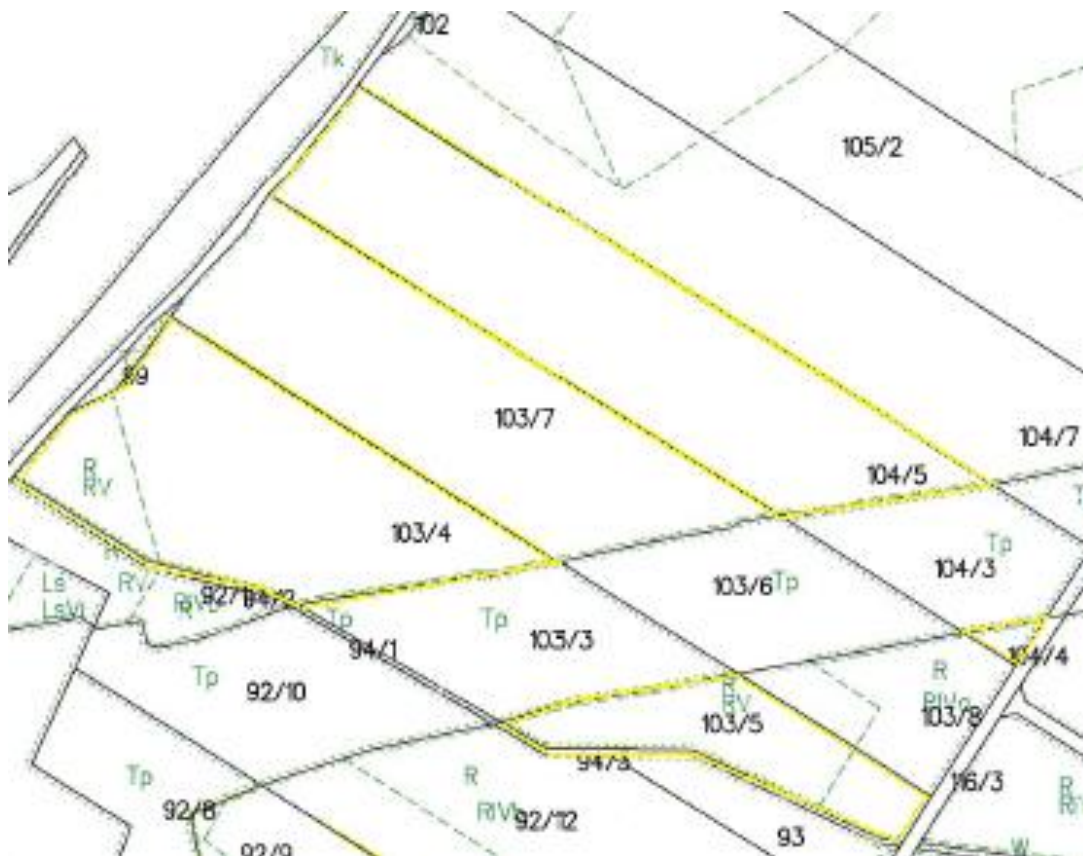
*innowa rozbior*

*Wypis z rejestru gruntów*

Obręb	Numer		Bliższe określenie położenia	Rodzaj użytków	Klasa	Powierzchnia			
	mapy	działki				użytków		ogólna działki	
						ha	m2	ha	m2
Żołędowo	40	312/3		R	IVa	1	42 07	2	45 84
				R	IVb	1	03 77		



Lokalizacja	Nr ew. działki	Powierzchnia [ha]	Użytek i klasa bonitacyjna		Powierzchnia netto [ha]
			Rodzaj	Powierzchnia [ha]	
Żółdowo, obręb 0013, gm. Osielsko	103/4	2,1068	RIVa	1,6438	2,1068
			RV	0,4630	
	103/5	0,7563	RIVa	0,3011	0,7563
			RV	0,4552	
	104/4	0,0484	RIVa	0,0484	0,0484
104/5	2,6664	RIVa	2,6664	2,6664	



Arkusz	Nr działki	Adres lub położenie	Powierzchnia [ha]	Użytek i klasa bonitacyjna		Nr KW lub inne dokumenty
				Rodzaj	Pow [ha]	
11	103/4	-	2.1068	RIVa RV	1.6438 0.4630	BY1B/00177061/3
Identyfikator: 040306_2.0013.103/4						
11	103/5	-	0.7563	RIVa RV	0.3011 0.4552	BY1B/00177061/3
Identyfikator: 040306_2.0013.103/5						
11	104/4	-	0.0484	RIVa	0.0484	BY1B/00177061/3
Identyfikator: 040306_2.0013.104/4						
11	104/5	-	2.6664	RIVa	2.6664	BY1B/00177061/3
Identyfikator: 040306_2.0013.104/5						

Lokalizacja	Nr ew. działki	Powierzchnia [ha]	Użytek i klasa bonitacyjna		Powierzchnia netto [ha]
			Rodzaj	Powierzchnia [ha]	
Żołędowo, obręb 0013, gm. Osielsko	92/9	3,5796	RIVa	2,4231	3,5796
			RIVb	0,9851	
			RV	0,1713	



Arkusz	Nr działki	Adres lub położenie	Powierzchnia [ha]	Użytek i klasa bonitacyjna		Nr KW lub inne dokumenty
				Rodzaj	Pow [ha]	
21	92/9	-	3.5795	RIVa RIVb RV	2.4231 0.9851 0.1713	BY1B/00174494/6

Identyfikator: 040306\_2.0013.92/9

Lokalizacja	Nr ew. działki	Powierzchnia [ha]	Użytek i klasa bonitacyjna		Powierzchnia netto [ha]
			Rodzaj	Powierzchnia [ha]	
Żołędowo, obręb 0013, gm. Osielsko	311/1	3,0836	RIVa	2,8714	3,0836
			RIVb	0,2122	



*Wypis z rejestru gruntów*

Obręb	Numer		Bliższe określenie położenia	Rodzaj użytków	Klasa	Powierzchnia			
	mapy	działki				użytków		ogólna działki	
						ha	m2	ha	m2
Żołędowo	39	311/1		R	IVa	2	87 14	3	08 36
				R	IVb	0	21 22		

Lokalizacja	Nr ew. działki	Powierzchnia [ha]	Użytek i klasa bonitacyjna		Powierzchnia netto [ha]
			Rodzaj	Powierzchnia [ha]	
Żołędowo, obręb 0013, gm. Osielsko	310	8,5100	RIVa	2,6200	8,1
			RIVb	4,2800	
			RV	1,200	
			W	0,0600	
			Lz - RV	0,3500	



		[ha]	Rodzaj	Pow [ha]	inne dokumenty
39	310	8.5100	RIVa	2.6200	BY1B/00173416/9 -BY1B/00169713/4-
			RIVb	4.2800	
			RV	1.2000	
			W	0.0600	
			Lz-RV	0.3500	

Identyfikator: 040306\_2.0013.310

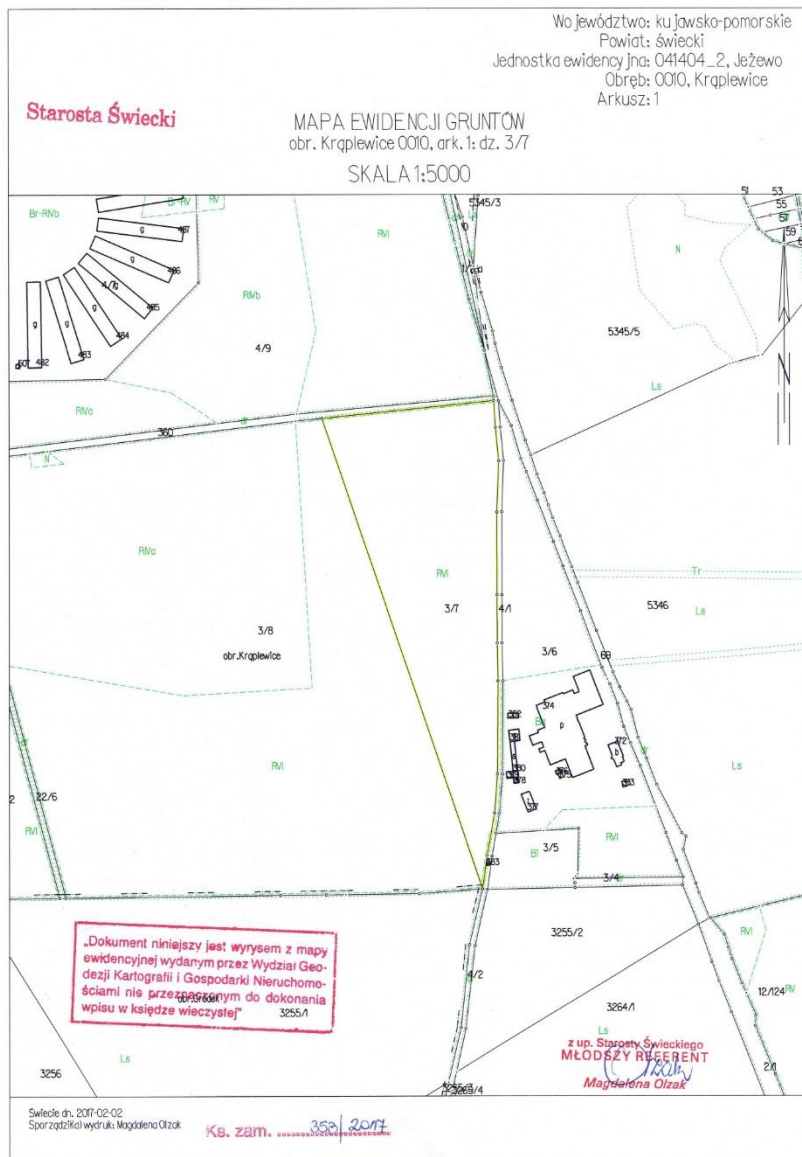


Lokalizacja	Nr ew. działki	Powierzchnia [ha]	Użytek i klasa bonitacyjna		Powierzchnia netto [ha]
			Rodzaj	Powierzchnia [ha]	
Żołędowo, obręb 0013, gm. Osielsko	314	2,6300	RIVb	1,5620	1,93
			RV	0,3680	
			Lz - RV	0,4775	
			N	0,2225	



40	314		2.6300	RIVb RV Lz-RV N	1.5620 0.3680 0.4775 0.2225	2518/00173416/9 BY18/00109719/A
Identyfikator: 040306_2.0013.314						

Lokalizacja	Nr ew. działki	Powierzchnia [ha]	Użytek i klasa bonitacyjna		Powierzchnia netto [ha]
			Rodzaj	Powierzchnia [ha]	
Kraplewice, obręb 0010, gm. Jeżewo	3/7	7,00	RVI	7,00	7,00

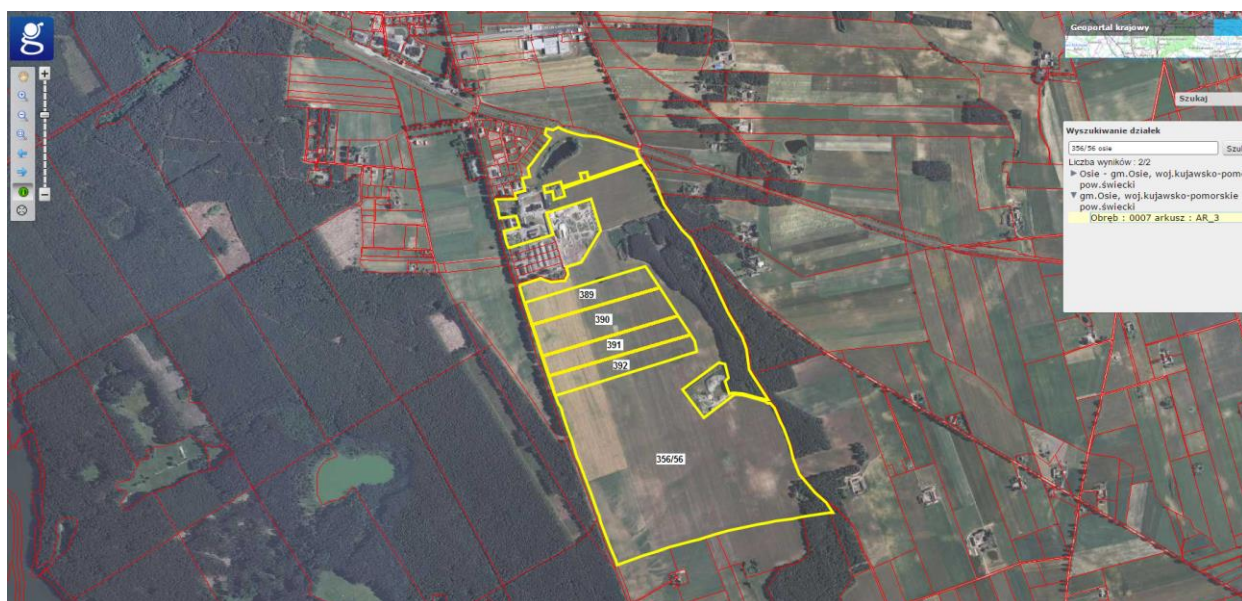


Arkusz	Nr działki	Adres lub położenie	Powierzchnia [ha]	Użytek i klasa bonitacyjna		Nr KW lub inne dokumenty
				Rodzaj	Pow [ha]	
1	3/7	-	7,00	RVI	7,00	BY1S/00031447/4

Identyfikator: 041404\_2.0010.AR\_1.3/7 Rejestr zabytków: - Wartość: - Rejon statystyczny: 096490

## DZIAŁKI DZIERŻAWIONE

Lokalizacja	Nr ew. działki	Powierzchnia [ha]	Użytek i klasa bonitacyjna		Powierzchnia netto [ha]
			Rodzaj	Powierzchnia [ha]	
Osie, obręb 0007, gm. Osie	356/62	80,9044	RIVa	36,6347	66,1812
			RIVb	10,5378	
			RV	13,9077	
			RVI	5,0110	
			PsIII	0,0900	
			LsV	3,9300	
			LsVI	6,6300	
			Br – RIVa	2,5883	
			Ba	0,0078	
			N	0,0200	
			Ws	1,0300	
	Tr	0,5171			
	389	4,50	RIVa	2,99	4,5
			RIVb	0,63	
			RV	0,88	
	390	6,50	RIVa	4,28	6,5
			RIVb	0,97	
			RV	1,25	
	391	4,50	RIVa	2,31	4,5
			RIVb	1,31	
			RV	0,88	
	392	4,50	RIVa	2,09	4,46
			RIVb	1,54	
			RV	0,83	
			N	0,04	





Starosta Świecki

Województwo: kujawsko-pomorskie  
 Powiat: świecki  
 Jednostka ewidencyjna: 041407\_2, Osie  
 Obręb ewidencyjny: Nr 0007, Osie

(nazwa organu wydającego dokument)

## WYPIS Z REJESTRU GRUNTÓW

sporządzono dnia: 31.01.2017 10:32:27 według stanu na dzień: 31.01.2017 10:32:27

Nr jednostki rejestrowej: G689

## Osoby: 1

Udział Forma władania	Dane osoby fizycznej / instytucji
1/1 własność	ROLNICZA SPÓŁDZIELNIA PRODUKCYJNA OSIE REGON: 000470964 NIP: 5590004733 siedziba: ul. Dworcowa 16, 86-150 Osie

## Działki ewidencyjne: 5

Arkusz	Nr działki	Adres lub położenie	Powierzchnia [ha]	Użytek i klasa bonitacyjna		Nr KW lub inne dokumenty
				Rodzaj	Pow [ha]	
3	356/62	-	80.9044	RIVa RIVb RV RVI PsIII LsV LsVI Br-RIVa Ba N Ws Tr	36.6347 10.5378 13.9077 5.0110 0.0900 3.9300 6.6300 2.5883 0.0078 0.0200 1.0300 0.5171	BY1S/00026566/6
Identyfikator: 041407_2.0007.AR_3.356/62 Działka objęta formą ochrony przyrody: - Rejestr zabytków: - Wartość: - Rejon statystyczny: 097330 UWAGA: Działka zabudowana budynkami: 1402, 1403, 1404, 1405, 1406, 1407, 1408, 1409, 1410, 1411, 1412, 1413, 1414, 1415, 1416, 1417, 1418, 1436, 1739, 1741, 1751						
3	389	-	4.50	RIVa RIVb RV	2.99 0.63 0.88	BY1S/00026566/6
Identyfikator: 041407_2.0007.AR_3.389 Działka objęta formą ochrony przyrody: - Rejestr zabytków: - Wartość: - Rejon statystyczny: 097330 ↑ Uwagi: zasiedzenie własności -Postanowienie Sądu INs46/2016 z dn.29.03.2016						
3	390	-	6.50	RIVa RIVb RV	4.28 0.97 1.25	BY1S/00026566/6
Identyfikator: 041407_2.0007.AR_3.390 Działka objęta formą ochrony przyrody: - Rejestr zabytków: - Wartość: - Rejon statystyczny: 097340 ↑ Uwagi: zasiedzenie własności -Postanowienie Sądu INs46/2016 z dn.29.03.2016 Postanowienie INs846/16 z dn.13.10.2016-zakaz zbywania i obciążania - spr. 159/2016(nr dok.4579/2016)						
3	391	-	4.50	RIVa RIVb RV	2.31 1.31 0.88	BY1S/00026566/6
Identyfikator: 041407_2.0007.AR_3.391 Działka objęta formą ochrony przyrody: - Rejestr zabytków: - Wartość: - Rejon statystyczny: 097340 ↑ Uwagi: zasiedzenie własności -Postanowienie Sądu INs46/2016 z dn.29.03.2016						
3	392	-	4.50	RIVa RIVb RV N	2.09 1.54 0.83 0.04	BY1S/00026566/6
Identyfikator: 041407_2.0007.AR_3.392 Działka objęta formą ochrony przyrody: - Rejestr zabytków: - Wartość: - Rejon statystyczny: 097340 ↑ Uwagi: zasiedzenie własności -Postanowienie Sądu INs46/2016 z dn.29.03.2016						
Razem powierzchnia działek:			100.9044	ha		
Słownie:			sto hektarów dziewięć tysięcy czterdzieści cztery metry kwadratowe			

UWAGA: W jednostce znajdują się jeszcze inne działki.



## ZBYT GNOJOWICY

Lokalizacja	Nr ew. działki	Powierzchnia [ha]	Użytek i klasa bonitacyjna		Powierzchnia netto [ha]
			Rodzaj	Powierzchnia [ha]	
Brzeziny, obręb 0001, gm. Osie	43	7,85	RV Ia	4,43	7,85
			RV	1,13	
			RVI	2,07	
			PsVI	0,22	
	44	5,90	RIV a	4,44	5,90
			RIV b	0,91	
			RV	0,55	
	79/5	7,3375	RIII b	1,7160	7,3375
			RIV a	2,4205	
			RIV b	2,5510	
			RV	0,6500	
	83	6,02	RIII b	1,52	6,02
			RIV a	2,20	
			RIV b	1,47	
			RV	0,83	
	87/2	14,5619	RIV a	12,3248	14,5619
RV			2,2371		



Starosta Świecki

Województwo: kujawsko-pomorskie  
 Powiat: świecki  
 Jednostka ewidencyjna: 041407\_2, Osie  
 Obręb ewidencyjny: Nr 0001, Brzeziny

(nazwa organu wydającego dokument)

**WYPIS Z REJESTRU GRUNTÓW**

sporządzono dnia: 31.01.2017 10:32:27 według stanu na dzień: 31.01.2017 10:32:27

Nr jednostki rejestrowej: G109

KW BY1S/00026528/8

Osoby: 1

Udział Forma władania	Dane osoby fizycznej / instytucji
1/1 własność	ROLNICZA SPÓŁDZIELNIA PRODUKCYJNA OSIE REGON: 000470964 NIP: 5590004733 siedziba: ul. Dworcowa 16, 86-150 Osie

Działki ewidencyjne: 5

Arkusz	Nr działki	Adres lub położenie	Powierzchnia [ha]	Użytek i klasa bonitacyjna		Nr KW lub inne dokumenty
				Rodzaj	Pow [ha]	
1	43	-	7.85	RIVa RV RVI PsVI	4.43 1.13 2.07 0.22	BY1S/00026528/8
Identyfikator: 041407_2.0001.AR_1.43 Działka objęta formą ochrony przyrody: - Rejestr zabytków: - Wartość: - Rejon statystyczny: 097350						
1	44	-	5.90	RIVa RIVb RV	4.44 0.91 0.55	BY1S/00026528/8
Identyfikator: 041407_2.0001.AR_1.44 Działka objęta formą ochrony przyrody: - Rejestr zabytków: - Wartość: - Rejon statystyczny: 097350						
1	79/5	-	7.3375	RIIIb RIVa RIVb RV	1.7160 2.4205 2.5510 0.6500	BY1S/00026528/8
Identyfikator: 041407_2.0001.AR_1.79/5 Działka objęta formą ochrony przyrody: - Rejestr zabytków: - Wartość: - Rejon statystyczny: 097350						
1	83	-	6.02	RIIIb RIVa RIVb RV	1.52 2.20 1.47 0.83	BY1S/00026528/8
Identyfikator: 041407_2.0001.AR_1.83 Działka objęta formą ochrony przyrody: - Rejestr zabytków: - Wartość: - Rejon statystyczny: 097350						
1	87/2	-	14.5619	RIVa RV	12.3248 2.2371	BY1S/00026528/8
Identyfikator: 041407_2.0001.AR_1.87/2 Działka objęta formą ochrony przyrody: - Rejestr zabytków: - Wartość: - Rejon statystyczny: 097350						
Razem powierzchnia działek:			41.6694	ha		
Słownie:			czterdzieści jeden hektarów sześć tysięcy sześćset dziewięćdziesiąt cztery metry kwadratowe			

**UWAGA: W jednostce znajdują się jeszcze inne działki.**

Oznaczenia klas i użytków
PsVI - Pastwiska trwałe
RIIIb - Grunty orne
RIVa - Grunty orne
RIVb - Grunty orne
RV - Grunty orne
RVI - Grunty orne

DOKUMENT NINIEJSZY JEST PRZEZNACZONY  
DO DOKONYWANIA WPISU W KSIĘDZE WIECZYSTEJ

Lokalizacja	Nr ew. działki	Powierzchnia [ha]	Użytek i klasa bonitacyjna		Powierzchnia netto [ha]
			Rodzaj	Powierzchnia [ha]	
Piskarki, obręb 0018, gm. Jeżewo	3/3	4,994	RIVa	4,994	4,994
	3/5	3,0000	RIVa	3,0000	3,0036
	5/3	7,0000	RIVa	5,6409	7,0000
			RIIIB	1,3073	
			PsIV	0,0518	



2	3/3	-	4,9992	RIVa	4,9992	KW 41029 (SR w Świeciu)
2	3/5	-	3,0000	RIVa	3,0000	KW 50428 (SR w Świeciu) AN1774/2006
2		-	6,2683	RIIIB RIVa N	3,6065 1,3938 1,2680	BY1S/00055023/0 Akt Notarialny 4216/2009
			<i>Razem:</i>		14,2675	
<i>Dopisano: 1</i>						
2	5/3	-	7,0000	RIIIB RIVa PsIV	1,3073 5,6409 0,0518	KW 19162 (SR w Świeciu) Akt Notarialny 4186/2010
			<i>Razem:</i>		7,0000	



Lokalizacja	Nr ew. działki	Powierzchnia [ha]	Użytek i klasa bonitacyjna		Powierzchnia netto [ha]
			Rodzaj	Powierzchnia [ha]	
Różanna, obręb 0016, gm. Bukowiec	4/5	16,8600	RIIIb	2,4300	16,79
			RIVa	4,9700	
			RIVb	5,6700	
			RV	3,7200	
			N	0,0700	



Arkusz	Nr działki	Adres lub położenie	Powierzchnia [ha]	Użytek i klasa bonitacyjna		Nr KW lub inne dokumenty
				Rodzaj	Pow [ha]	
1	4/5	Lnianek	16.8600	RIIIb RIVa RIVb RV N	2.4300 4.9700 5.6700 3.7200 0.0700	KW 38128 (SR w Świeciu)
Identyfikator: 041401_2.0016.AR_1.4/5			Działka objęta formą ochrony przyrody: - Rejestr zabytków: - Wartość: - Rejon statystyczny: 095450			
Razem powierzchnia działek:			16.8600 ha			
Słownie:			szesnaście hektarów osiem tysięcy sześćset metrów kwadratowych			



Lokalizacja	Nr ew. działki	Powierzchnia [ha]	Użytek i klasa bonitacyjna		Powierzchnia netto [ha]
			Rodzaj	Powierzchnia [ha]	
Dąbrówka, obręb 0004, gm. Drzycim	11/3	7,0848	RIVa	4,0298	7,0216
			RIVb	1,7176	
			RV	1,2733	
			ŁIII	0,0009	
			W – RIVa	0,0106	
			W - RIVb	0,0214	
			W – ŁIII	0,0053	
			W - PsIV	0,0259	



Arkusz	Nr działki	Adres lub położenie	Powierzchnia [ha]	Użytek i klasa bonitacyjna		Nr KW lub inne dokumenty
				Rodzaj	Pow [ha]	
3	11/3	-	7.0848	RIVa	4.0298	BY1S/00057623/0
				RIVb	1.7176	
				RV	1.2733	
				ŁIII	0.0009	
				W-RIVa	0.0106	
				W-RIVb	0.0214	
				W-ŁIII	0.0053	
				W-PsIV	0.0259	
Identyfikator: 041403_2.0004.AR_3.11/3 Działka objęta formą ochrony przyrody: - Rejestr zabytków: - Wartość: - Rejon statystyczny: 096070						
Razem powierzchnia działek:			7.0848 ha			

Lokalizacja	Nr ew. działki	Powierzchnia [ha]	Użytek i klasa bonitacyjna		Powierzchnia netto [ha]	
			Rodzaj	Powierzchnia [ha]		
Czaple, obręb 0002, gm. Świecie	79/12	12,4795	RIVa	0,9600	11,7025	
			RV	6,3450		
			RVI	3,4975		
			ŁIV	0,9000		
			W – ŁIV	0,0500		
				N	0,7270	
	79/13	0,3442	RVI	0,3442	0,3442	
	79/14	0,3398	RVI	0,3398	0,3398	
	79/15	0,3675	RVI	0,3675	0,3675	
	79/18	0,3119	RV	0,2819	0,3119	
RVI			0,0300			
79/19	0,3023	RV	0,2723	0,3023		
		ŁIV	0,0300			
79/20	0,5208	RV	0,5208	0,5208		



Starosta Świecki

(nazwa organu wydającego dokument)

Województwo: kujawsko-pomorskie  
 Powiat: świecki  
 Jednostka ewidencyjna: 041409\_5, Świecie  
 Obręb ewidencyjny: Nr 0002, Czaple

## WYPIS Z REJESTRU GRUNTÓW

sporządzono dnia: 06.02.2017 09:58:41 według stanu na dzień: 06.02.2017 09:58:41

Nr jednostki rejestrowej: G133

KW BY1S/00058521/2

## Osoby: 1

Udział Forma władania	Dane osoby fizycznej / instytucji
wspólność ustawowa 1/1 własność	Szamrowicz Janusz Józef (Edmund, Stanisława) PESEL: 68101810797 NIP: 5590009564 zam. Różanna 2, 86-122 Różanna Szamrowicz Hanna (Tadeusz, Krystyna) PESEL: 77113012206 NIP: 5591211345 zam. Różanna 2, 86-122 Różanna

## Działki ewidencyjne: 8

Arkusz	Nr działki	Adres lub położenie	Powierzchnia [ha]	Użytek i klasa bonitacyjna		Nr KW lub inne dokumenty
				Rodzaj	Pow [ha]	
1	79/12	-	12.4795	RIVa RV RVI ŁIV W-ŁIV N	0.9600 6.3450 3.4975 0.9000 0.0500 0.7270	BY1S/00058521/2
Identyfikator: 041409_5.0002.AR_1.79/12 098040		Działka objęta formą ochrony przyrody: - Rejestr zabytków: - Wartość: - Rejon statystyczny:				
1	79/13	-	0.3442	RVI	0.3442	BY1S/00058521/2
Identyfikator: 041409_5.0002.AR_1.79/13 098040		Działka objęta formą ochrony przyrody: - Rejestr zabytków: - Wartość: - Rejon statystyczny:				
1	79/14	-	0.3398	RVI	0.3398	BY1S/00058521/2
Identyfikator: 041409_5.0002.AR_1.79/14 098040		Działka objęta formą ochrony przyrody: - Rejestr zabytków: - Wartość: - Rejon statystyczny:				
1	79/15	-	0.3675	RVI	0.3675	BY1S/00058521/2
Identyfikator: 041409_5.0002.AR_1.79/15 098040		Działka objęta formą ochrony przyrody: - Rejestr zabytków: - Wartość: - Rejon statystyczny:				
1	79/18	-	0.3119	RV RVI	0.2819 0.0300	BY1S/00058521/2
Identyfikator: 041409_5.0002.AR_1.79/18 098040		Działka objęta formą ochrony przyrody: - Rejestr zabytków: - Wartość: - Rejon statystyczny:				
1	79/19	-	0.3023	RV ŁIV	0.2723 0.0300	BY1S/00058521/2
Identyfikator: 041409_5.0002.AR_1.79/19 098040		Działka objęta formą ochrony przyrody: - Rejestr zabytków: - Wartość: - Rejon statystyczny:				
1	79/20	-	0.5208	RV	0.5208	BY1S/00058521/2
Identyfikator: 041409_5.0002.AR_1.79/20 098040		Działka objęta formą ochrony przyrody: - Rejestr zabytków: - Wartość: - Rejon statystyczny:				
1	79/21	-	1.2213	RV ŁIV W-ŁIV N	1.0483 0.1250 0.0150 0.0330	BY1S/00058521/2
Identyfikator: 041409_5.0002.AR_1.79/21 098040		Działka objęta formą ochrony przyrody: - Rejestr zabytków: - Wartość: - Rejon statystyczny:				
Razem powierzchnia działek:			15.8873 ha			
Słownie:			piętnaście hektarów osiem tysięcy osiemset siedemdziesiąt trzy metry kwadratowe			