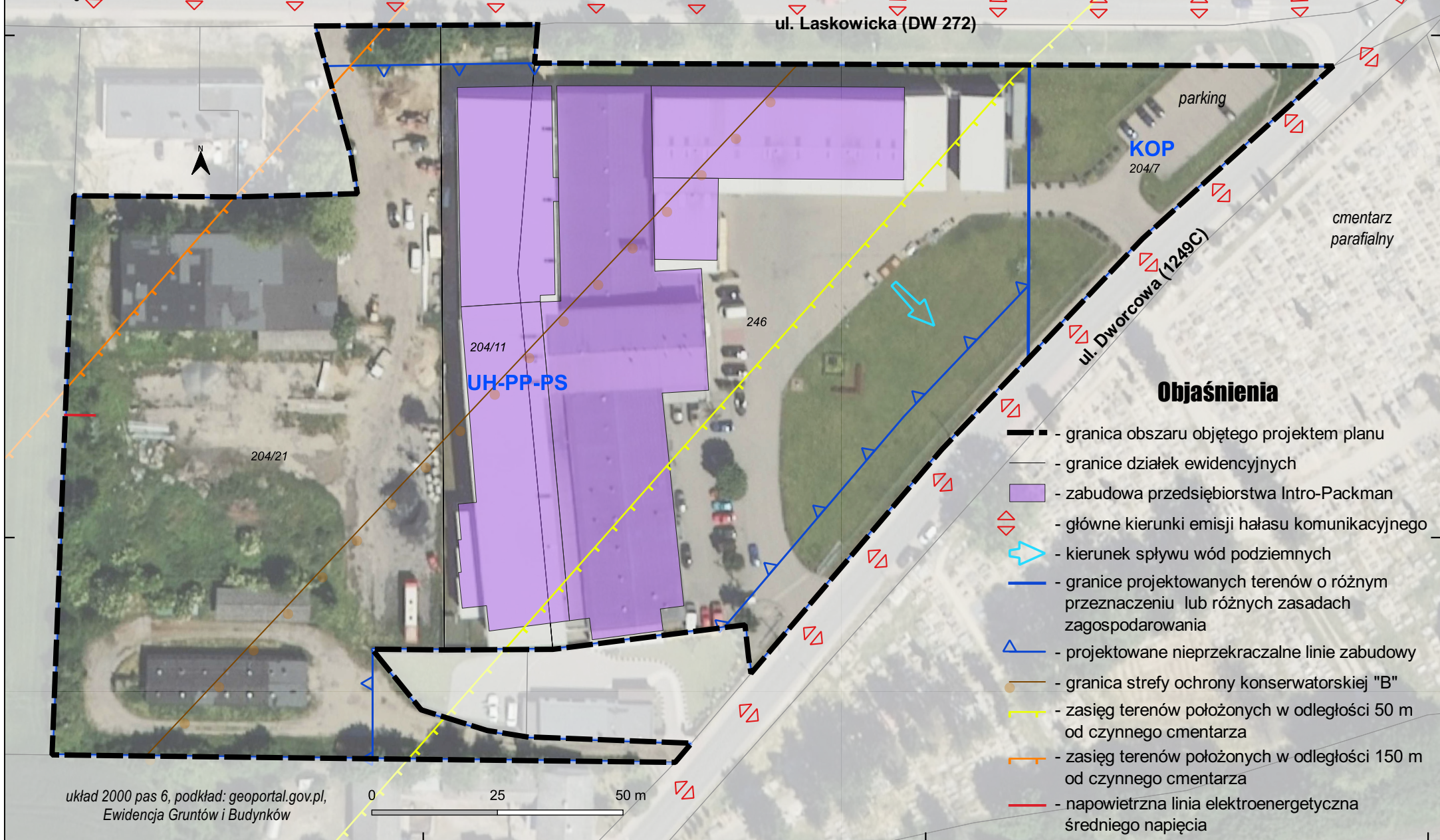


# PROGNOZA ODDZIAŁYWANIA NA ŚRODOWISKO PROJEKTU MIEJSCOWEGO PLANU ZAGOSPODAROWANIA PRZESTRZENNEGO dla działek nr 204/21, 204/11, 246 i 204/7 położonych w obrębie Jeżewo w gminie Jeżewo

Opracowanie:  
J. Makarewicz  
D. Witkowska  
Toruń, 2023 r.

- CZĘŚĆ GRAFICZNA -



ul. Laskowicka (DW 272)

KOP  
204/7

204/11

UH-PP-PS

246

204/21

ul. Dworcowa (1249C)

parking

cmentarz  
parafialny

## Objaśnienia

- granica obszaru objętego projektem planu
- granice działek ewidencyjnych
- zabudowa przedsiębiorstwa Intro-Packman
- główne kierunki emisji hałasu komunikacyjnego
- kierunek spływu wód podziemnych
- granice projektowanych terenów o różnym przeznaczeniu lub różnych zasadach zagospodarowania
- projektowane nieprzekraczalne linie zabudowy
- granica strefy ochrony konserwatorskiej "B"
- zasięg terenów położonych w odległości 50 m od czynnego cmentarza
- zasięg terenów położonych w odległości 150 m od czynnego cmentarza
- napowietrzna linia elektroenergetyczna średniego napięcia

układ 2000 pas 6, podkład: geoportal.gov.pl,  
Ewidencja Gruntów i Budynków

0 25 50 m

6532485E

6532585E

6532685E

5930945N

5930845N