

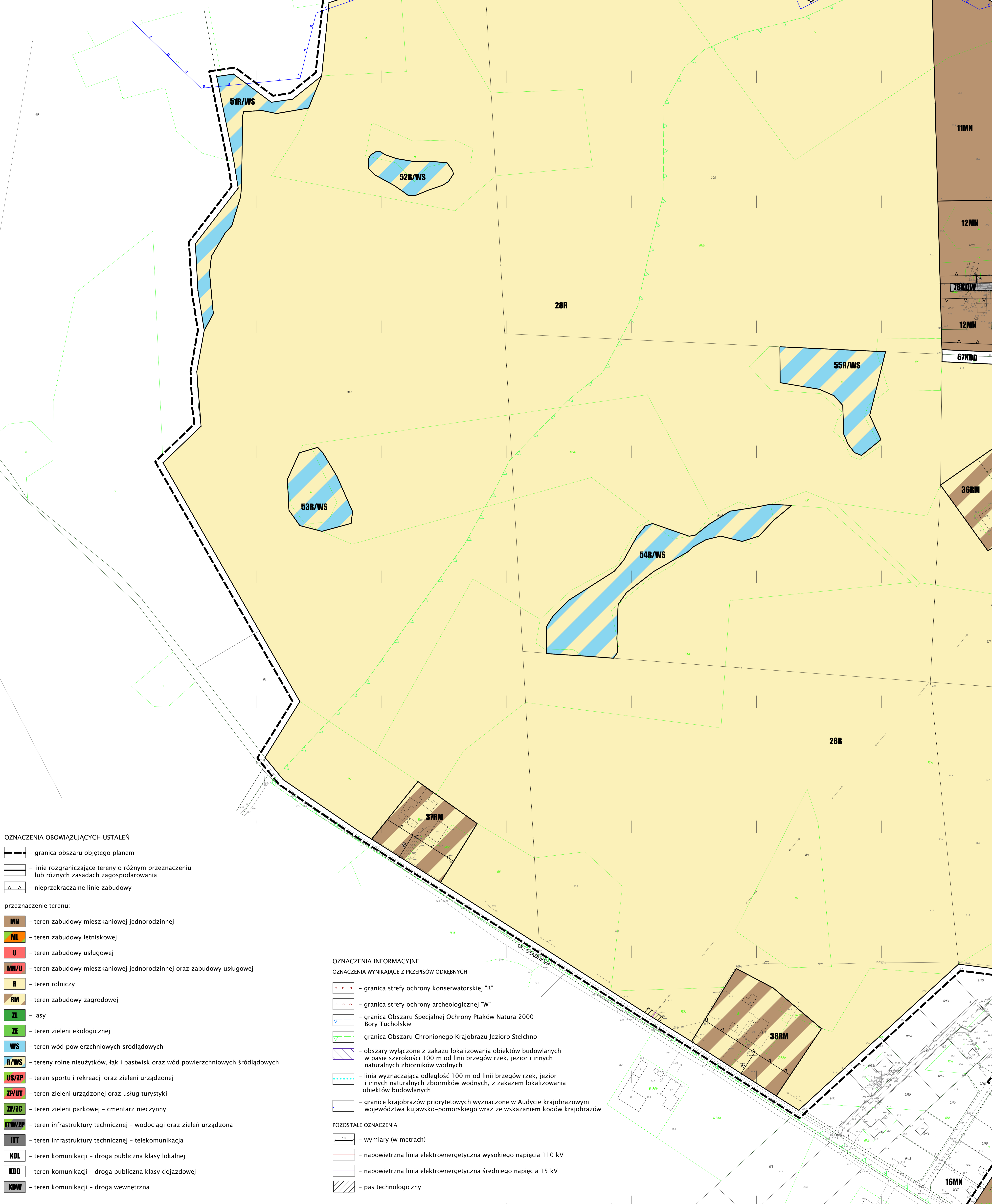
MIJSCOWY PLAN ZAGOSPODAROWANIA PRZESTRZENNEGO

DLA CZĘŚCI OBRĘBÓW EWIDENCYJNYCH LASKOWICE I SKRZYŃKI, GMINA JEŻEWO

ORGAN SPORZĄDZAJĄCY:
Wójt Gminy Jeżewo

skala: 1:1000
0 10 20 30 40 50 m

04-314.73-37



OZNACZENIA OBOWIĄZUJĄCYCH USTALEŃ

- granica obszaru objętego planem
- linie rozgraniczające tereny o różnym przeznaczeniu lub różnych zasadach zagospodarowania
- nieprzekraczalne linie zabudowy

przeznaczenie terenu:

- MN** - teren zabudowy mieszkaniowej jednorodzinnej
- ML** - teren zabudowy letniskowej
- U** - teren zabudowy usługowej
- MN/U** - teren zabudowy mieszkaniowej jednorodzinnej oraz zabudowy usługowej
- R** - teren rolniczy
- RM** - teren zabudowy zagrodowej
- ZL** - lasy
- ZE** - teren zieleni ekologicznej
- WS** - teren wód powierzchniowych śródlądowych
- R/WS** - tereny rolne nieużytków, łąk i pastwisk oraz wód powierzchniowych śródlądowych
- US/ZP** - teren sportu i rekreacji oraz zieleni urządzonej
- ZP/UT** - teren zieleni urządzonej oraz usług turystyki
- ZP/ZC** - teren zieleni parkowej - cmentarz nieczynny
- ITW/ZP** - teren infrastruktury technicznej - wodociągi oraz zieleni urządzonej
- ITT** - teren infrastruktury technicznej - telekomunikacja
- KDL** - teren komunikacji - droga publiczna klasy lokalnej
- KDD** - teren komunikacji - droga publiczna klasy dojazdowej
- KDW** - teren komunikacji - droga wewnętrzna

OZNACZENIA INFORMACYJNE

OZNACZENIA WYNIKAJĄCE Z PRZEPISÓW ODREBNYCH

- granica strefy ochrony konserwatorskiej "B"
- granica strefy ochrony archeologicznej "W"
- granica Obszaru Specjalnej Ochrony Ptaków Natura 2000 Bory Tucholskie
- granica Obszaru Chronionego Krajobrazu Jezioro Stelchno
- obszary wyłączone z zakazu lokalizowania obiektów budowlanych w pasie szerokości 100 m od linii brzegów rzek, jezior i innych naturalnych zbiorników wodnych
- linia wyznaczająca odległość 100 m od linii brzegów rzek, jezior i innych naturalnych zbiorników wodnych, z zakazem lokalizowania obiektów budowlanych
- granice krajobrazów priorytetowych wyznaczone w Audycie krajobrazowym województwa kujawsko-pomorskiego wraz ze wskazaniem kodów krajobrazów

POZOSTAŁE OZNACZENIA

- wymiary (w metrach)
- napowietrzna linia elektroenergetyczna wysokiego napięcia 110 kV
- napowietrzna linia elektroenergetyczna średniego napięcia 15 kV
- pas technologiczny